

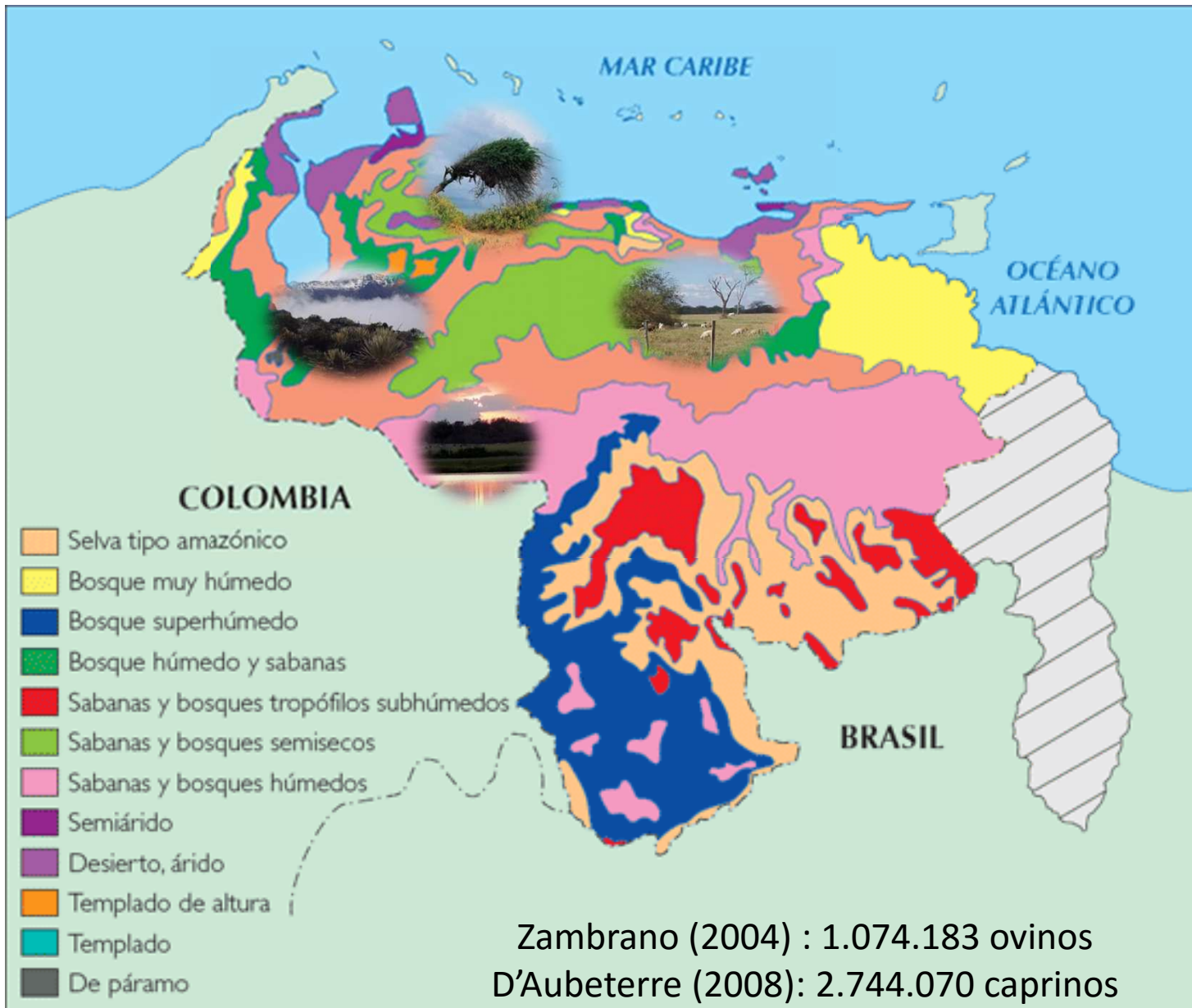


Universidad Central de Venezuela
Facultad de Agronomía
Instituto y Departamento de Producción Animal

SISTEMAS DE PRODUCCIÓN CON PEQUEÑOS RUMIANTES

Profesora. Martiña Morantes





Razas ovinas y caprinas más importantes en Venezuela

GRUPOS RACIALES TROPICALES O DE PELO

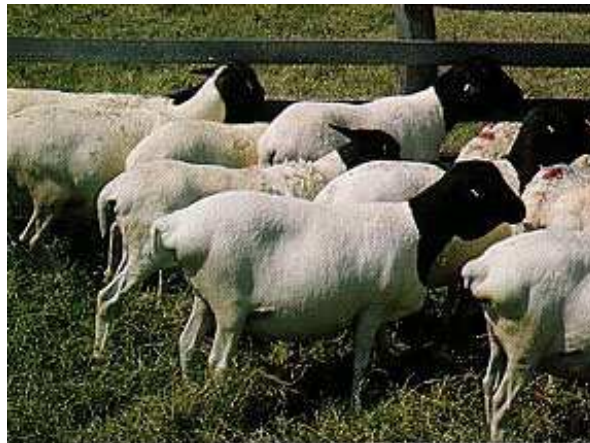
WEST AFRICAN



BARBADOS BARRIGA NEGRA



PERSA CABEZA NEGRA



MM

Razas ovinas y caprinas más importantes en Venezuela

Katahdin

St. Croix, Suffolk y Wiltshire Horn



Santa Inés

<http://www.sheepandgoat.com/hairsheep/katahdin.html>

<http://www.digipromo.com>



Razas ovinas y caprinas más importantes en Venezuela

DORPER



DORPER WHITE



CHAROLLAIS



<http://www.viarural.com.co/ganaderia/a-ovinos/exteriorovinos/asocriadoresexterior-dorper02.htm>

Arteaga, 2007

Razas ovinas y caprinas más importantes en Venezuela

RAZAS DE DOBLE PROPOSITO

DORSET



Bergamasca



... razas ovinas y caprinas más importantes

PRODUCCIÓN DE LECHE

Lacaune



<http://www.lafermedesaubracs.com/la-ferme-des-aubracs-vente-directe-de-produits-de-la-ferme-viande-de-produit-fermier-vente-de-viande-vente-de-fromage-besancon-vesoul-gray-haute-saone-franche-comte/les-brebis-lacaunes/la-production.html>

Razas ovinas y caprinas más importantes en Venezuela

Según su Propósito: Producción de Leche

Anglo Nubian: África x Inglesas



Alpina: Alpes suizos – Austria
600 -900 l
250 -305 d



Saanen: Suiza



Razas ovinas y caprinas más importantes en Venezuela

Según su Propósito: Producción de Leche

**AGRUPACIÓN CAPRINA
CANARIA**



La Mancha: origen Canadá
2.2 l de leche, 305
días de lactancia

Raza Canaria



Palmera

Cabeza grande, de perfil rectilíneo (o subconvexo), orejas grandes y cuernos tipo "prisca"



Capa de pelo largo con predominio del color negro y del rojo

Cuerpo subhipométrico de proporción longilínea

Tinerfeña



Majorera

Razas ovinas y caprinas más importantes en Venezuela

Según su Propósito:
Producción de carne –
Raza Boer



Su origen es de Sudáfrica.


Machos adultos 110 kg.

GDP: 150 – 170 g/día

Razas ovinas y caprinas más importantes en Venezuela

Según la Altura a la Cruz: Raza
Mediana-Toggenburg – Alpes Suzos





**SISTEMAS DE PRODUCCIÓN
CON OVINOS Y CAPRINOS EN
VENEZUELA**

MM

CLASIFICACIÓN DE LOS SISTEMAS DE PRODUCCIÓN CON OVINOS EN VENEZUELA:

* Según el nivel de intensificación

1. Extensivos

2. Semi-extensivos a Intensivos

● ✓ **Sistemas diversificados de producción**

SISTEMAS EXTENSIVOS EN VENEZUELA

- Rebaños pequeños esparcidos en grandes extensiones (50 cabezas por rebaño)
- Sin planes de mejoramiento genético
- Alto predominio de mano de obra familiar
- Alta consanguinidad
- Un solo grupo etario
- Escasa suplementación
- Prolificidad promedio 1.1
- **Alto índice de mortalidad (60%)**

SISTEMAS QUE TIENDEN A LA INTENSIFICACIÓN EN VENEZUELA

- Rebaños dividido en grupos etarios, con organización del pastoreo
- Planes de cruzamientos
- Suplementación alimenticia
- Prolificidad promedio: 1.3
- Registros de producción y sanitarios
- **Índice de mortalidad moderados (20%)**

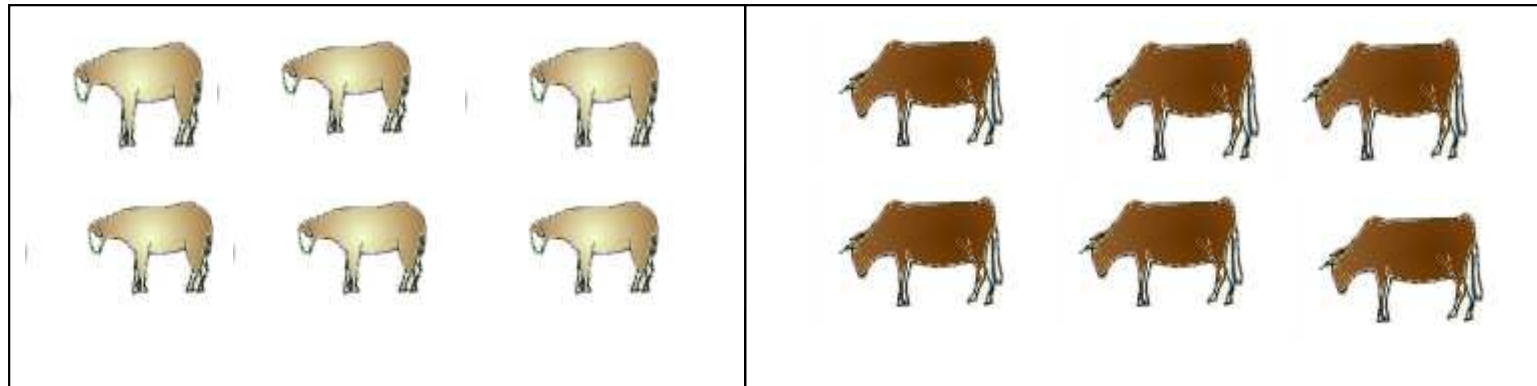
DIVERSIFICACIÓN DE LA PRODUCCIÓN

% DE FINCAS QUE MANTIENE UN REBAÑO OVINO A PASTOREO DENTRO DE SUS SISTEMAS DE PRODUCCIÓN

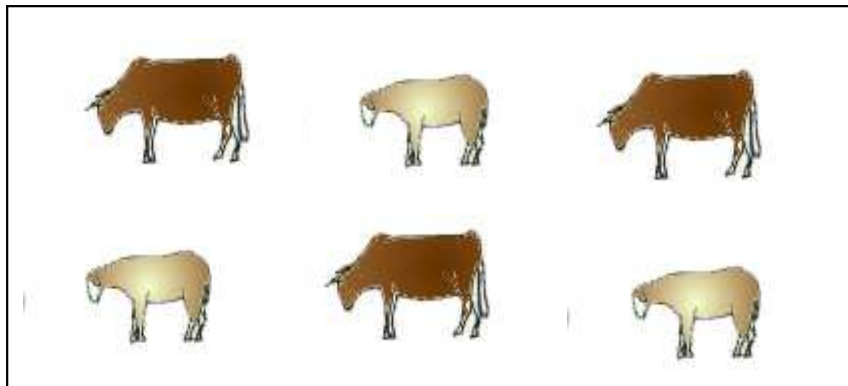
- ✓ 79.5% (San Genaro de Boconoito)
- ✓ 88% (Achaguas)
- ✓ 23.8% vacunos. 76.2% hortalizas (Vargas)

SISTEMAS MIXTOS CON OVINOS

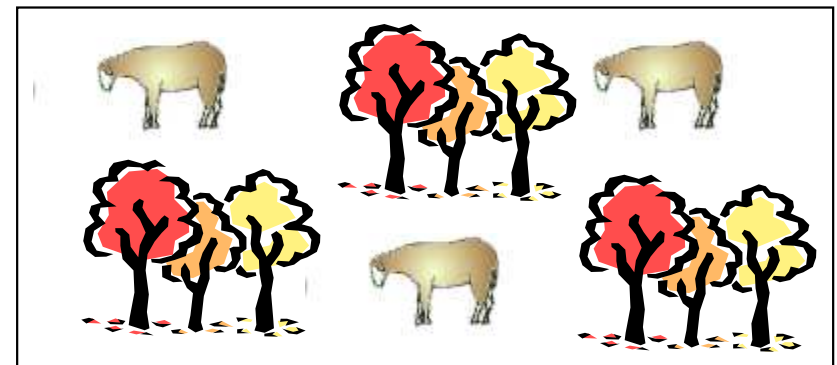
Fuente: Baldizán y Rodríguez. 1994.



MODALIDAD COMPLEMENTARIA (Bovinos - Ovinos)



MODALIDAD INTEGRAL (Bovinos x Ovinos)



MODALIDAD INTEGRAL (Frutales x Ovinos)

CLASIFICACIÓN DE LAS UNIDADES DE PRODUCCIÓN

El conjunto de las clases es denominado



SISTEMAS DE PRODUCCIÓN
DIVERSIFICADOS CON OVINOS

CARACTERISTICAS DEL SISTEMA DE PRODUCCION DE CABRAS EN VENEZUELA

- **SISTEMA DE EXPLOTACION**



FUENTE: NOEL BLANCHARD
SISTEMAS PRODUCTIVOS INTEGRALES SPICA C.A



- **UBICACION**

✓ Distribuida en toda la geografía nacional, con predominio en áreas semiáridas.

✓ Nuevas áreas de explotación

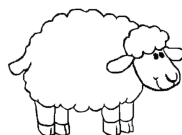


EVOLUCION DE EXPLOTACIONES



**MANEJO ADECUADO DEL REBAÑO
GENETICA, INFRAESTRUCTURA,**

**FUENTE: NOEL BLANCHARD
SISTEMAS PRODUCTIVOS INTEGRALES
SPICA C.A**



ovitoday

UNAPROVINOS

COSTOS DE PRODUCCION OVINOS

25/06/2015

| CONCEPTO | BSF/KG |
|------------------------|-------------------|
| PLAN SANITARIO | 12,6 |
| ALIMENTACION | 51,49 |
| INFRAESTRUCTURA | 61,60 |
| MANO DE OBRA | 3,29 |
| TRANSPORTE | 3,80 |
| TOTAL | 120,18 |
| IMPREVISTOS | 29,72 |
| TOTAL COSTOS KG EN PIE | 149,90 |
| 30% GANANCIA | 44,97 |
| TOTAL BSF KG EN PIE | BsF 194.87 |

UNAPROVINOS

COSTOS DE PRODUCCION OVINOS

08/2015

| CONCEPTO | BSF/KGS |
|-------------------------|---------------|
| PLAN SANITARIO | 15.75 |
| ALIMENTACION | 64,3625 |
| INFRAESTRUCTURA | 77 |
| MANO DE OBRA-TRANSPORTE | 4,1125 |
| TRANSPORTE | 4,75 |
| TOTAL | 150,225 |
| IMPREVISTOS | 37.15 |
| TOTAL COSTOS KG EN PIE | 187,4 |
| 30% GANANCIA | 56,22 |
| TOTAL KGSF/KGS | 243,62 |

UNAPROVINOS

COSTOS DE PRODUCCION OVINOS

10/2015

| CONCEPTO | BSF/KGS |
|-------------------------|-------------------|
| PLAN SANITARIO | 18,9 |
| ALIMENTACION | 77,235 |
| INFRAESTRUCTURA | 92,4 |
| MANO DE OBRA-TRANSPORTE | 4,93475 |
| TRANSPORTE | 5,7 |
| TOTAL | 199,16975 |
| IMPREVISTOS | 44,58 |
| TOTAL COSTOS KG EN PIE | 243,74975 |
| 30% GANANCIA | 73,124925 |
| TOTAL KGSF/KGS | 316,874675 |

MANEJO DE LA REPRODUCCIÓN



CICLO ESTRAL Y CELO

| | CABRA | OVEJA |
|----------------------------|--------------|--------------|
| Ciclo estral (días) | 19 – 21 | 14 – 19 |
| Celo (horas) | 18 – 72 | 16 – 50 |

Fuente: Buxadé (1996); Jimeno *et al.*, (2004)

PUBERTAD



- Momento en que la cordera/cabrita presenta el primer estro.
- Momento en que el cordero/cabrito es capaz de producir y eyacular un número de espermatozoides suficientes para asegurar la fecundación

MADUREZ SEXUAL

Hembra:

- < Incidencias de abortos
- < Problemas al parto
- < Mortalidad de madres
- > Instinto materno
- > Producción de leche
- > Vida útil de la oveja
- > Desarrollo corporal



Macho:

- > Desarrollo Testicular
- > N. de espermatozoides
- > Calidad seminal
- < Problemas de fertilización

CARACTERÍSTICAS REPRODUCTIVAS DE INTERÉS

- * Duración del ciclo estral: 15-19 días.
- * Duración del celo: 24-70 horas.
- * Ovulación: 24-32 horas de iniciar el celo.
- * Duración de la preñez: 148-151 días.
- * Condición a reproducción: -Estado de carnes
- Peso

Manejo de hembras jóvenes y adultas en cubrición

- ✘ en borregas/cabritonas: 60 – 65 % PV adulto
- ✘ hembras con adecuada CC para el momento de la monta (mayor fertilidad con una CC: 3)
- ✘ garantizar alimentación adecuada, pasto *ad libitum* y suplementación o flushing:
 - suplementación especial 2-3 semanas antes y 2-3 semanas después de la monta
 - mejores resultados en ovejas con CC medio-bajo (CC: 2 – 2,5), siendo nulo el resultado en hembras muy gordas o delgadas

... Manejo de hembras jóvenes y adultas en cubrición

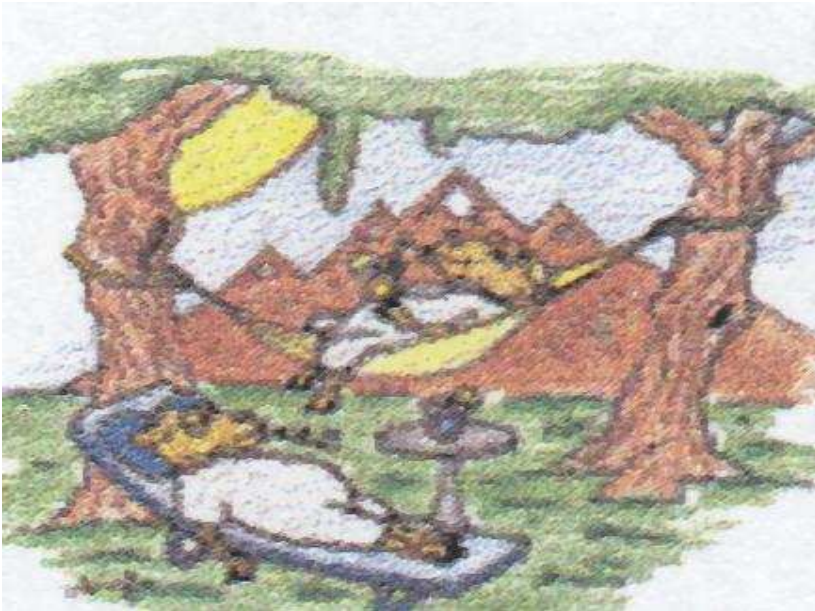
- ✘ separar borregas/cabritonas de ovejas/cabras en el momento de la monta
- ✘ garantizar una adecuada relación hembra: macho



- ✘ durante las montas y 1er. mes de gestación deben evitarse cambios bruscos en la alimentación y operaciones como transporte y tratamientos a las hembras (afecta aparición de celos y producen muertes embrionarias)

... Atención de hembras al parto

PREÑEZ - PARTO



**Duración: 150 días
(139-159)**

- Evitar alteraciones las tres semanas posteriores a la monta
- Garantizar una adecuada alimentación en el último tercio de la gestación
- Recluirlas en fechas cercana al parto
- En ovejas de lana esquilar la vulva
- Mantenerlas en el aprisco para garantizar: convivencia materno-filial

Comportamiento maternal



- adecuada atención de la hembra al parto
- aceptación de la cría por parte de la hembra (ahijamiento al menos de dos días)
- adecuada alimentación durante la gestación y lactancia mejora la producción de leche y el instinto materno
- por lo general las hembras primerizas tienden a presentar más problemas maternos que las de 2 ó + partos.

Importancia de los registros y el manejo reproductivo en fincas de ovinos y caprinos

La administración de los recursos dependerá del **SISTEMA DE REGISTRO** diseñado, tanto de producción como administrativo.

... Importancia de los registros y el manejo reproductivo en fincas de ovinos y caprinos

Sistema de Registros

- Permite que un administrador vigile el proceso de la empresa e identifique problemas.
- A través de este, se determina la composición y movimiento animal del rebaño.
- Debe ser práctico y económico para la empresa.
- Pueden variar de acuerdo al productor y destino productivo o tipo de empresa ovina.
- Estos datos son útiles para seleccionar o desechar animales del rebaño y tomar decisiones sobre otras prácticas de manejo.

... Importancia de los registros y el manejo reproductivo en fincas de ovinos y caprinos

Análisis Reproductivo

- ❑ **Tasa de gestación.** Números de ovejas preñadas del total servidas.
- ❑ **Tasa de corderos nacidos vivos.** Relación entre el número de corderos nacidos vivos y el total de hembras servidas.
- ❑ **Tasa de mortalidad en corderos.** Relación entre número de corderos muertos después del nacimiento y antes del destete; y el número de corderos nacidos vivos.

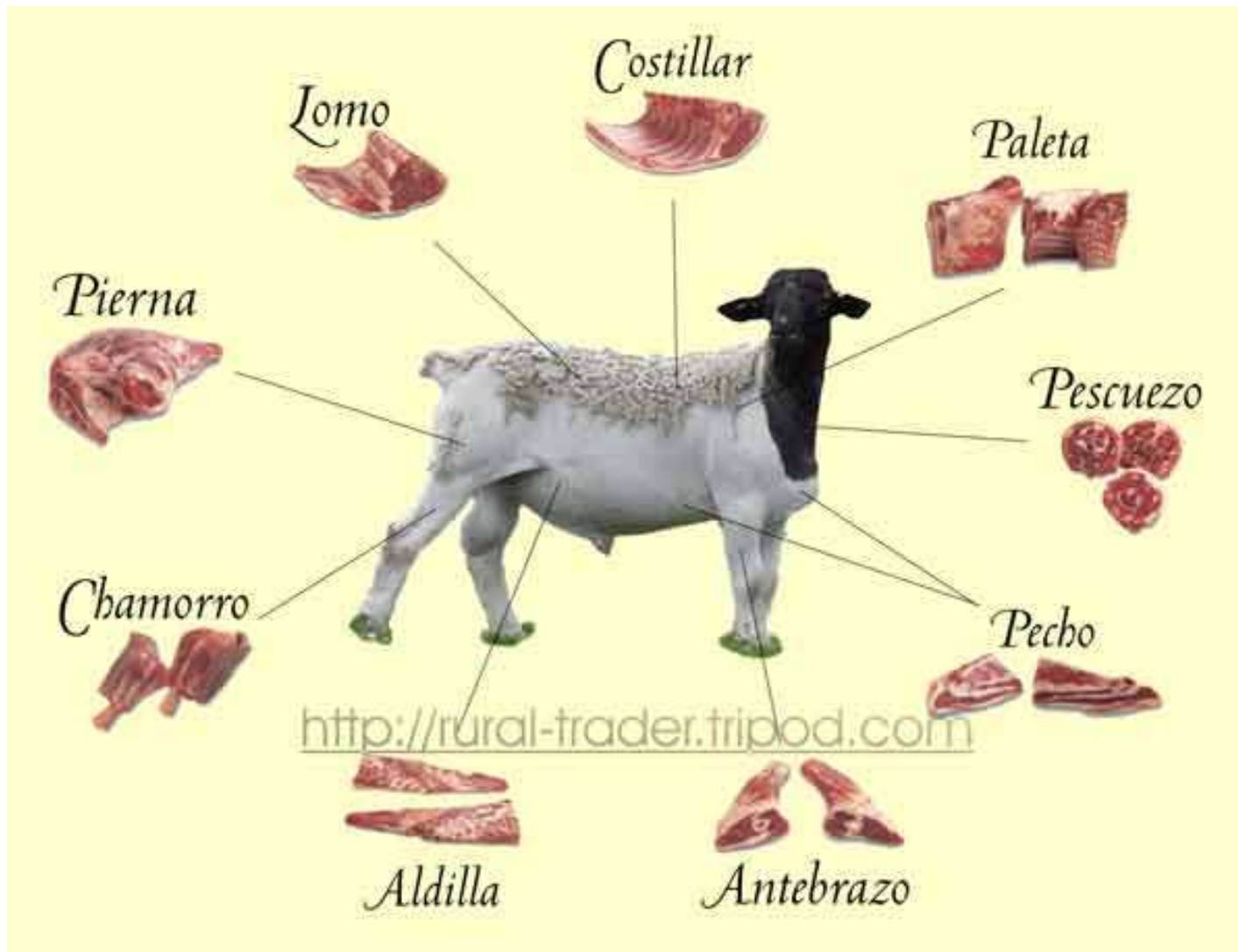
CARACTERÍSTICAS DE LA PRODUCCIÓN DE CARNE CON PEQUEÑOS RUMIANTES EN VENEZUELA

- ✓ No hay mataderos especializados
- ✓ Sacrificio a nivel de finca o por el consumidor
- ✓ No hay clasificación de canales
- ✓ No hay cortes comerciales
- ✓ Venta de canal completa o medias canales
- ✓ Tipo de canales:
 - ✓ Animales de descarte
 - ✓ Animales a pastoreo

CANALES OVINAS



CORTES EN CANALES OVINAS



CARACTERISTICAS DEL SISTEMA DE PRODUCCION DE CABRAS EN VENEZUELA

FUENTE: NOEL BLANCHARD
SISTEMAS PRODUCTIVOS INTEGRALES SPICA C.A

- **ORIENTACION DE LA PRODUCCION**

Fundamentalmente hacia la producción de carne y en menor escala a la producción de leche.



- **NIVELES DE PRODUCCIÓN**

En sistemas extensivos 250 ml de leche en lactancias \pm 100 días

En sistemas mejorados 2,5- 3,0 lts de leche en lactancias \pm 240 días



Perspectivas de la producción de ambas especies

- ✓ Énfasis en rentabilizar al pequeño rumiante en base a sistemas de pastoreo y unidades de producción familiares

OVINOS

- Sistemas de producción intensivos, estabulados o semiestabulados: con animales de razas precoces: suplir demanda de las islas del Caribe.
- Ofertar un producto cuyo precio se corresponda con la realidad: carne de cordero detallada por cortes o deshuesada.

CAPRINOS

- Leche para consumo infantil
- Elaboración y comercialización de productos tipo delicateses (quesos, dulces, yogurt, etc.)
- Producción – venta de piel caprina de calidad.
- Producción de cabritos para el mercado nacional e internacional

GRACIAS

