

I JORNADAS DE EVALUACION DE LA IMPLANTACIÓN DEL PLAN DE ESTUDIO 2009



ANÁLISIS DE TENDENCIAS EN LA PROSECUCIÓN ACADÉMICA.



**XIOMARA ABREU
COORDINADORA ACADÉMICA
JULIO 2013**

I JORNADAS DE EVALUACION DE LA IMPLANTACIÓN DEL PLAN DE ESTUDIO 2009

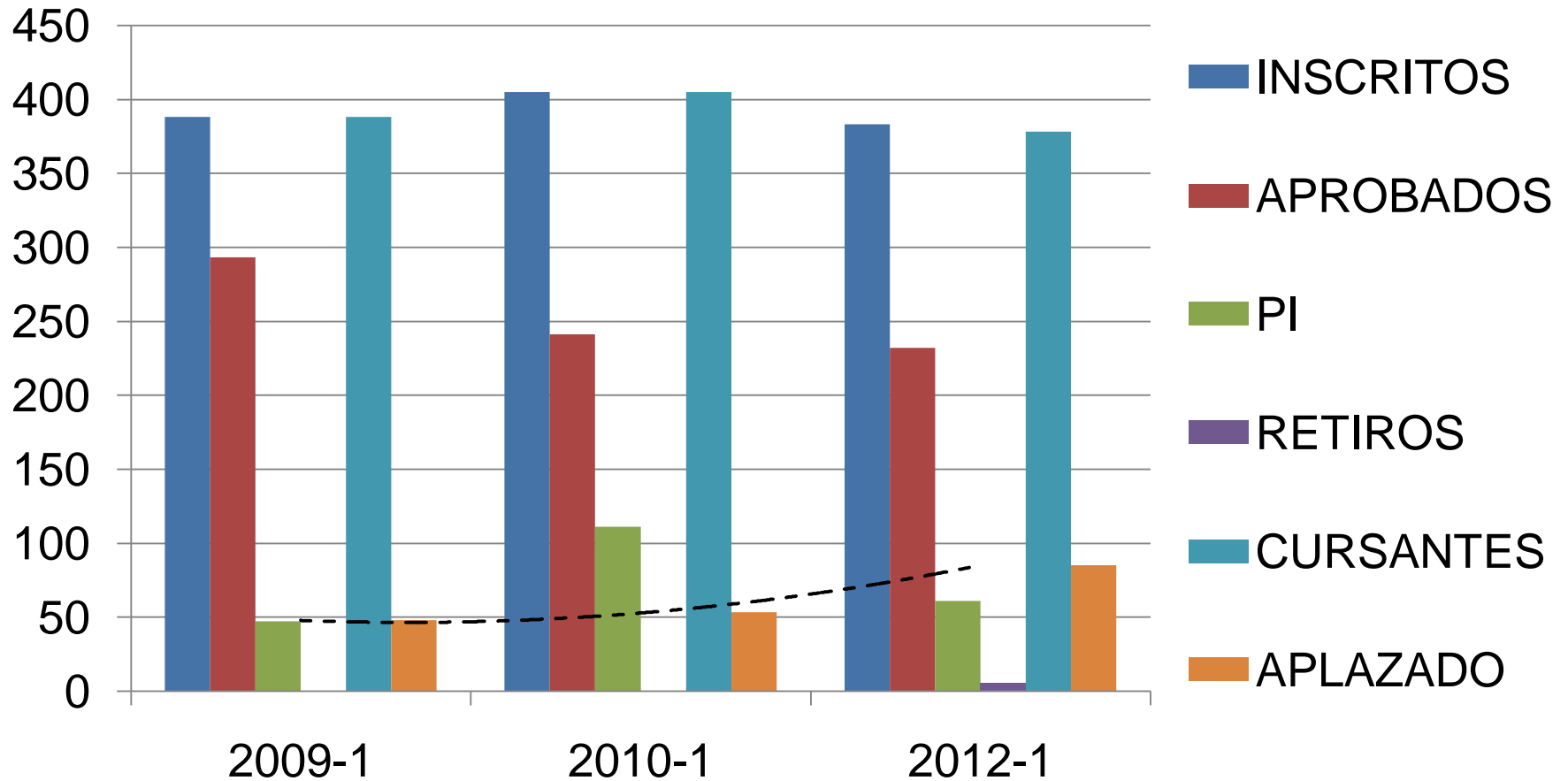


I SEMESTRE



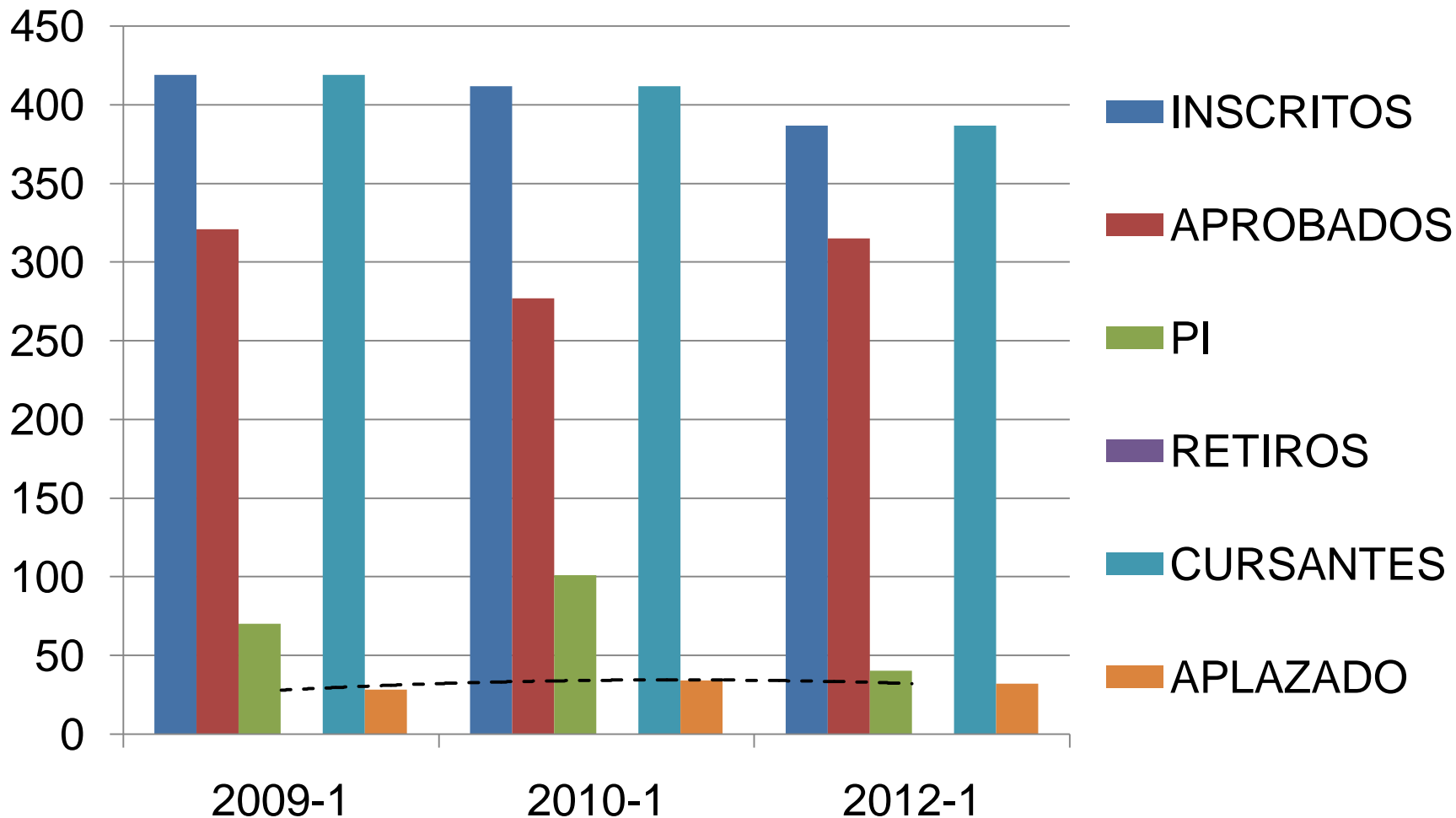
PROGRAMA DIRECTOR INICIAL

PERIODO	INSCRITOS	APROBADOS	PI	RETIROS	CURSANTES	APLAZADO
2009-1	388	293	47	0	388	48
2010-1	405	241	111	0	405	53
2012-1	383	232	61	5	378	85



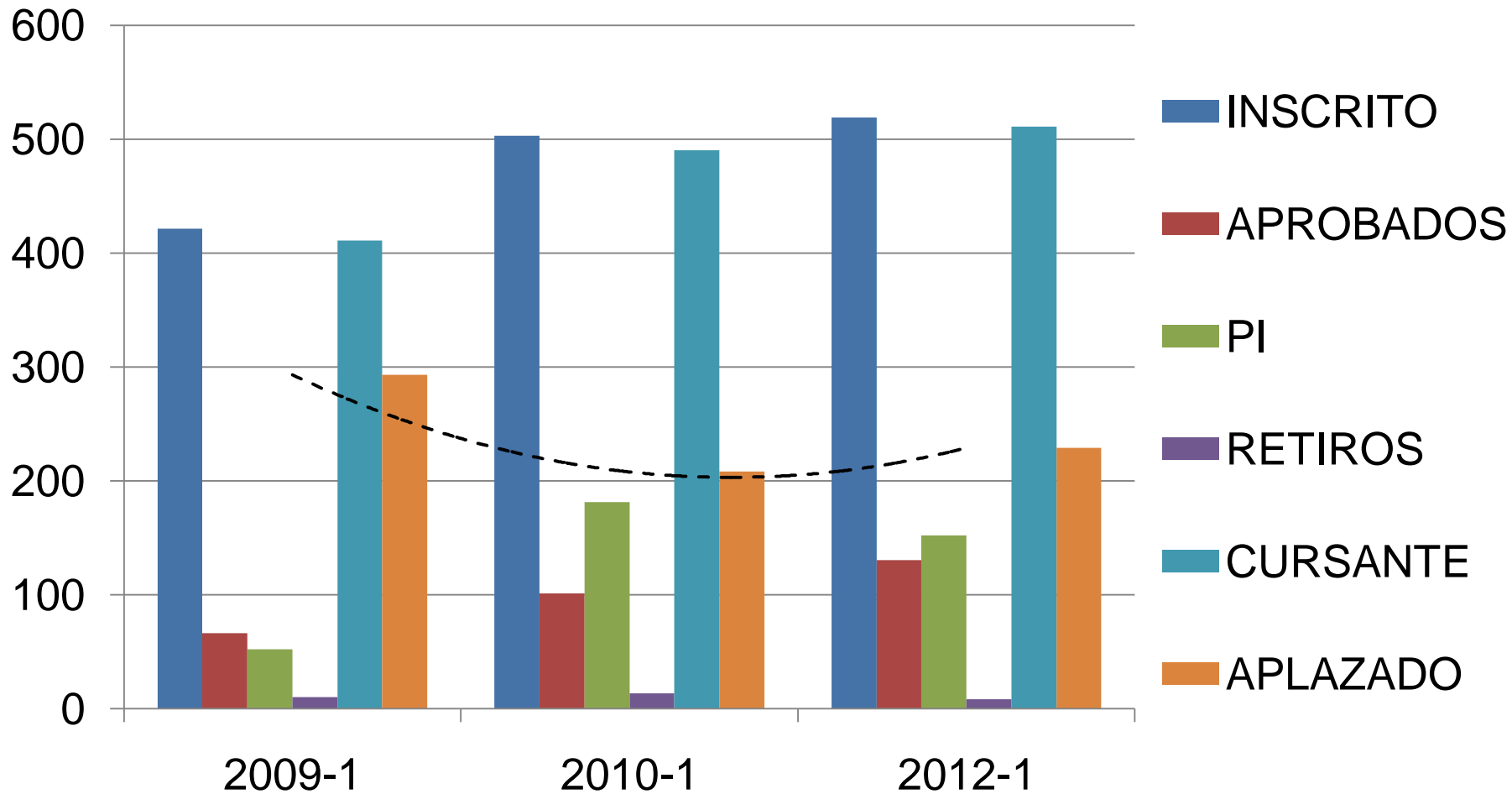
APREDIZAJE Y COMUNICACIÓN

PERIODO	INSCRITOS	APROBADOS	PI	RETIROS	CURSANTES	APLAZADO
2009-1	419	321	70	0	419	28
2010-1	412	277	101	0	412	34
2012-1	387	315	40	0	387	32



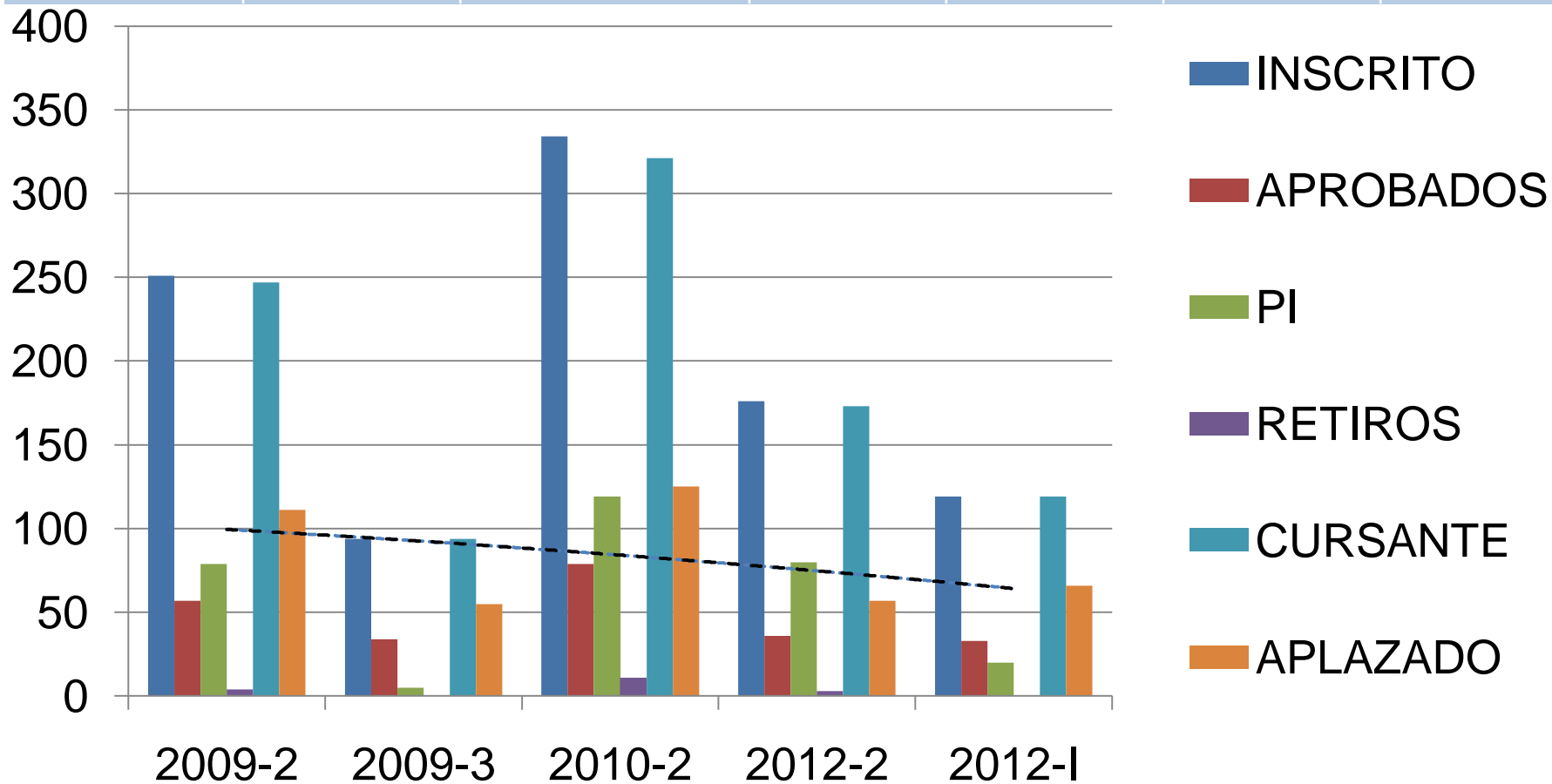
MATEMÁTICA I

PERIODO	INSCRITO	APROBADOS	PI	RETIROS	CURSANTE	APLAZADO
2009-1	421	66	52	10	411	293
2010-1	503	101	181	13	490	208
2012-1	519	130	152	8	511	229



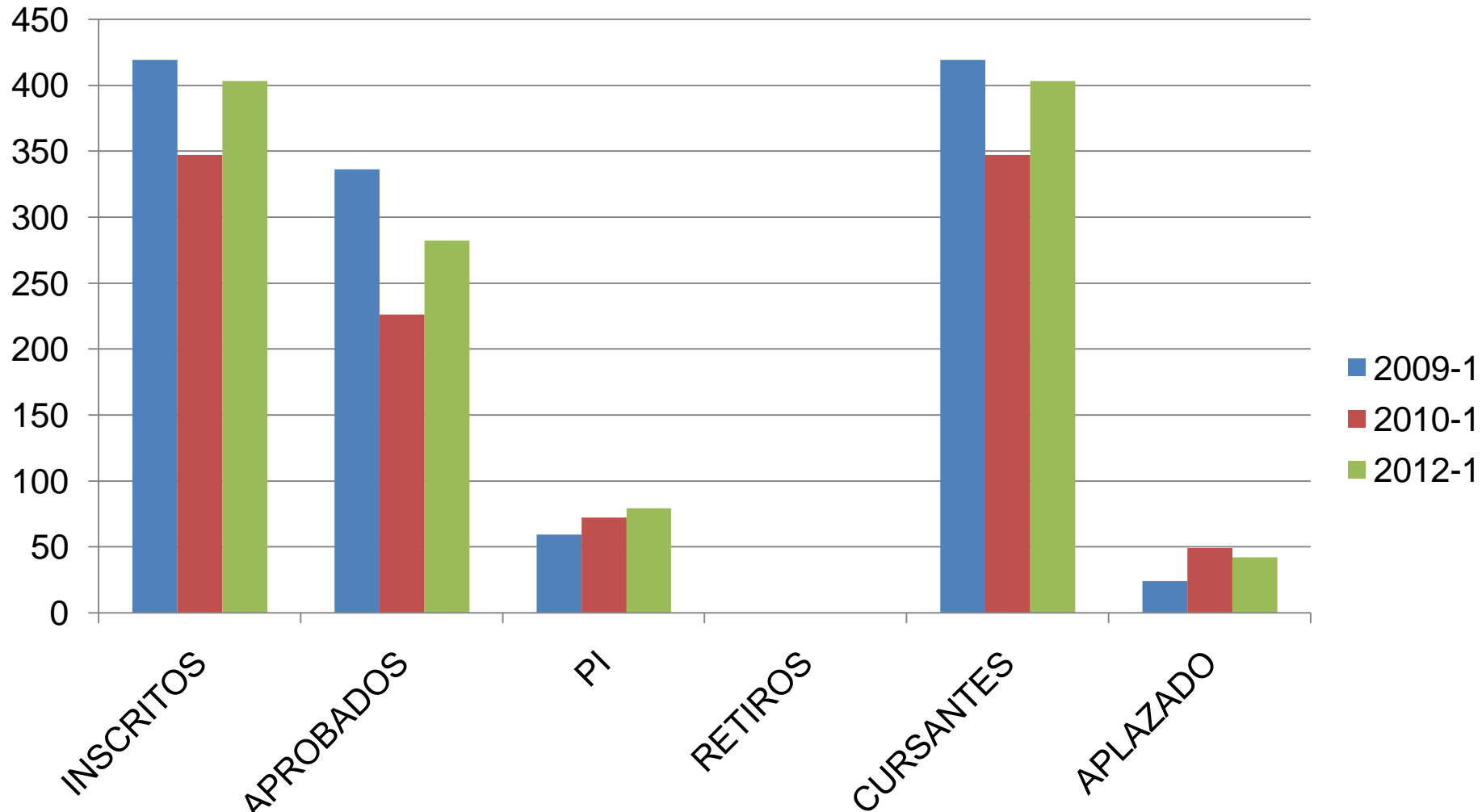
MATEMÁTICA I

PERIODO	INSCRITO	APROBADOS	PI	RETIROS	CURSANTE	APLAZADO
2009-2	251	57	79	4	247	111
2009-3	94	34	5	0	94	55
2010-2	334	79	119	11	321	125
2012-2	176	36	80	3	173	57
2012-1	119	33	20	0	119	66



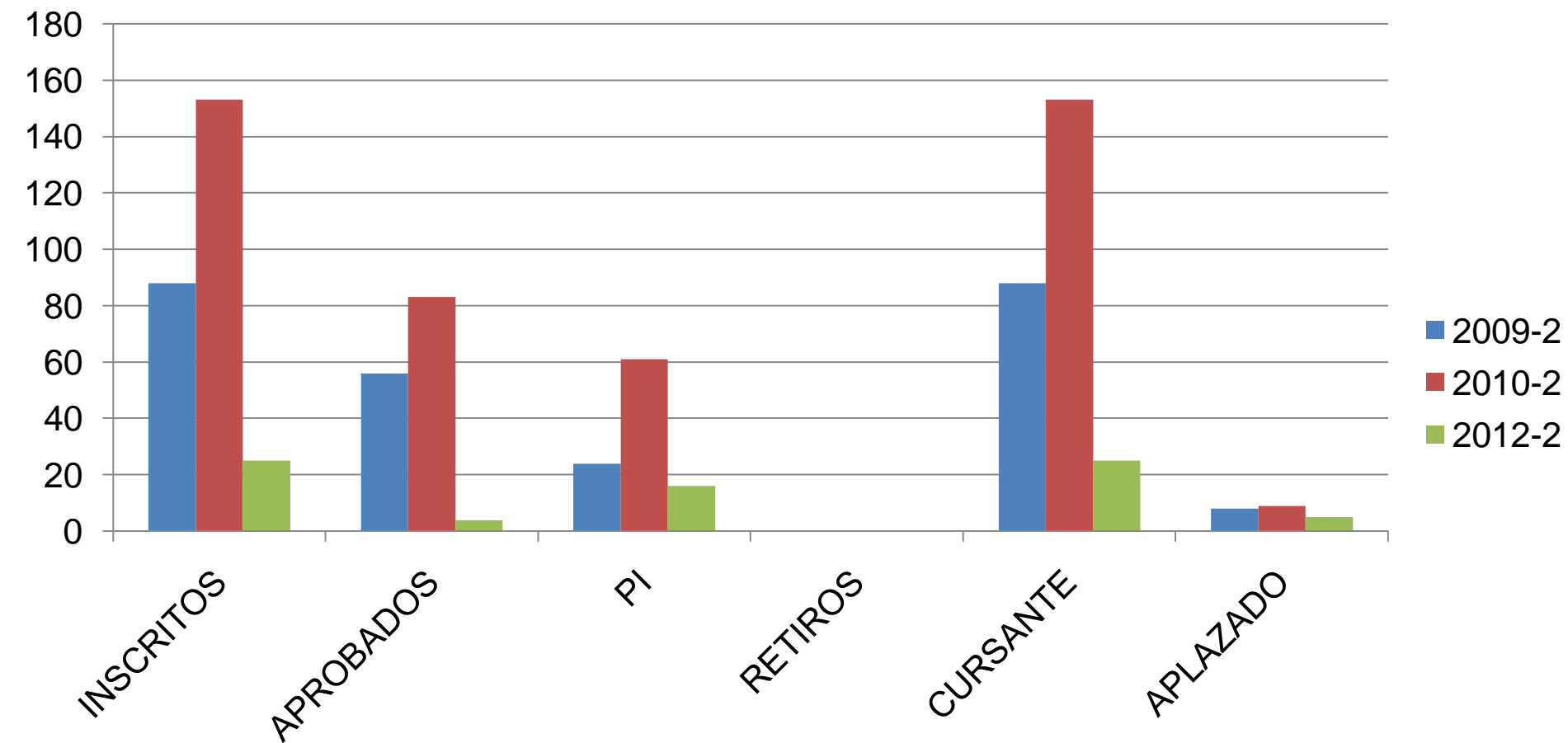
COMPUTACIÓN Y EXPRESIÓN GRÁFICA

PERIODO	INSCRITOS	APROBADOS	PI	RETIROS	CURSANTES	APLAZADO
2009-1	419	336	59	0	419	24
2010-1	347	226	72	0	347	49
2012-1	403	282	79	0	403	42



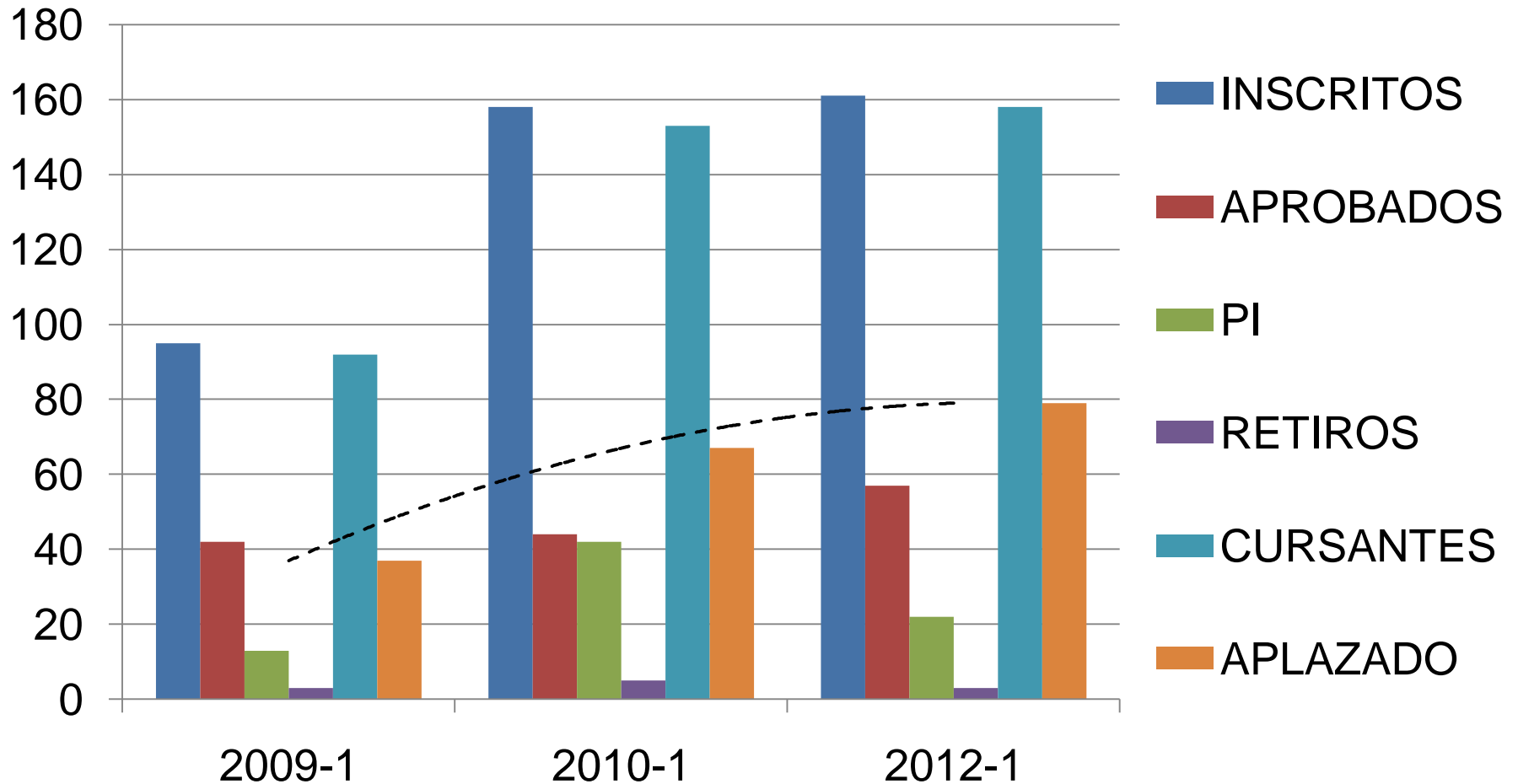
COMPUTACIÓN Y EXPRESIÓN GRÁFICA

PERIODO	INSCRITO	APROBADOS	PI	RETIROS	CURSANTE	APLAZADO
2009-2	88	56	24	0	88	8
2010-2	153	83	61	0	153	9
2012-2	25	4	16	0	25	5



QUIMICA I (AI)

PERIODO	INSCRITOS	APROBADOS	PI	RETIROS	CURSANTES	APLAZADO
2009-1	95	42	13	3	92	37
2010-1	158	44	42	5	153	67
2012-1	161	57	22	3	158	79

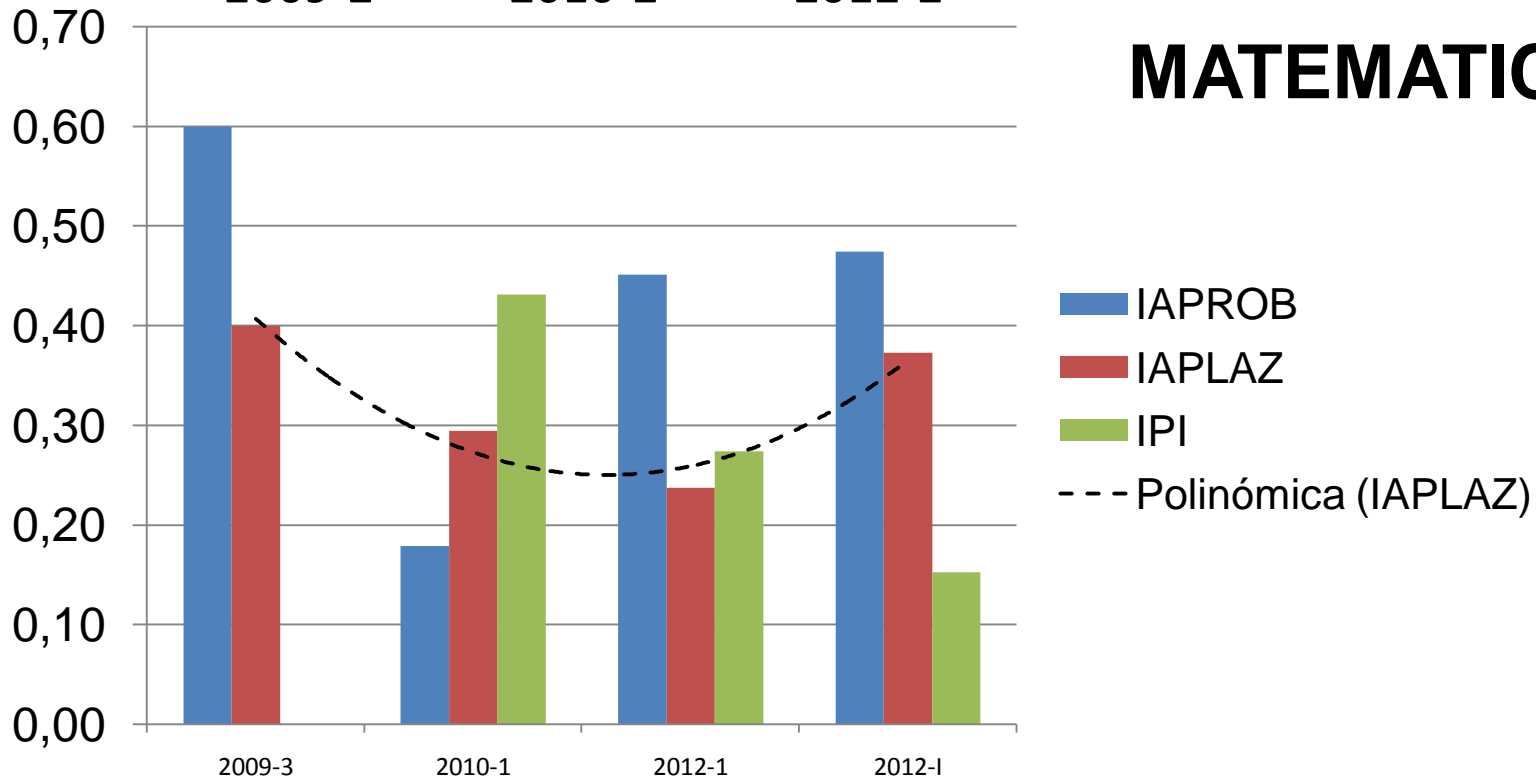
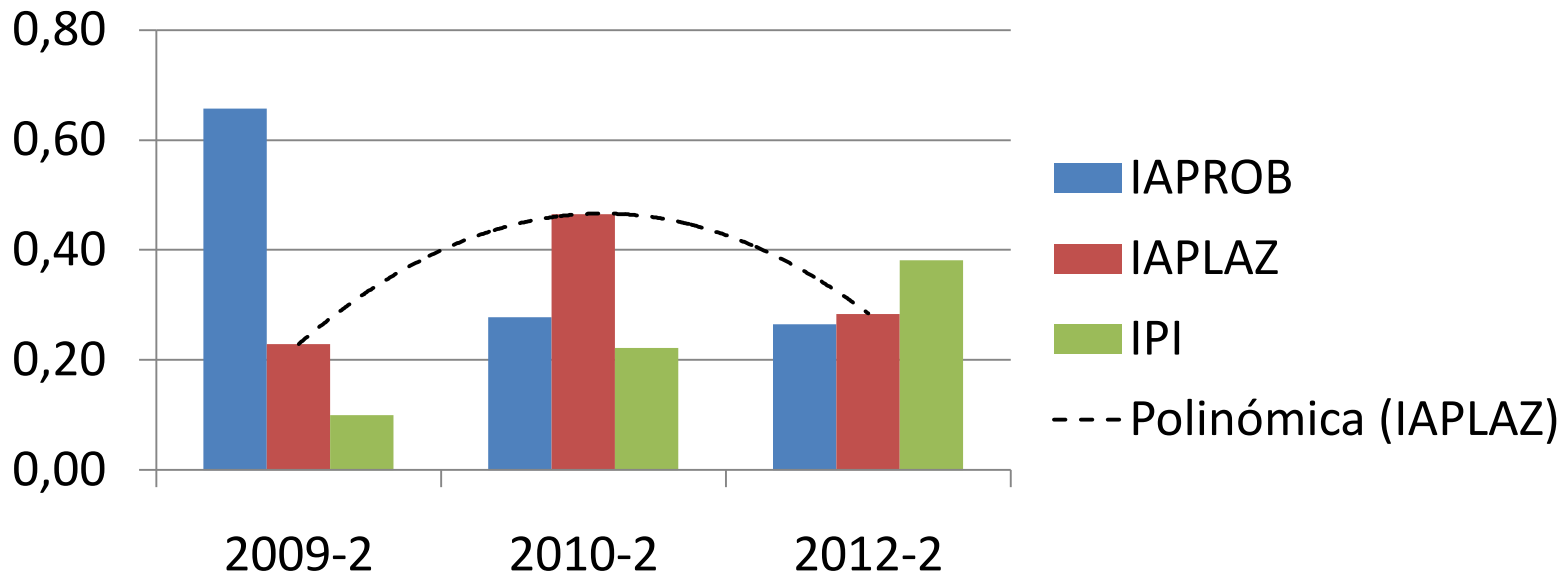


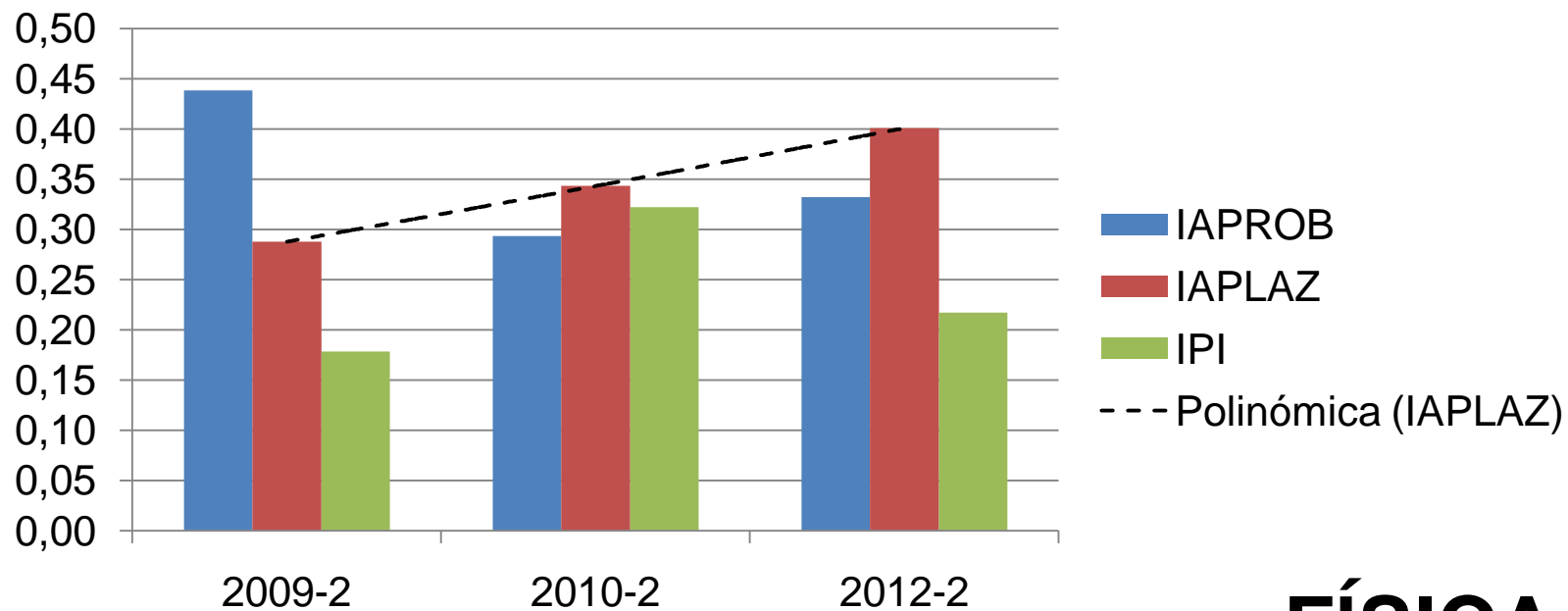
I JORNADAS DE EVALUACION DE LA IMPLANTACIÓN DEL PLAN DE ESTUDIO 2009



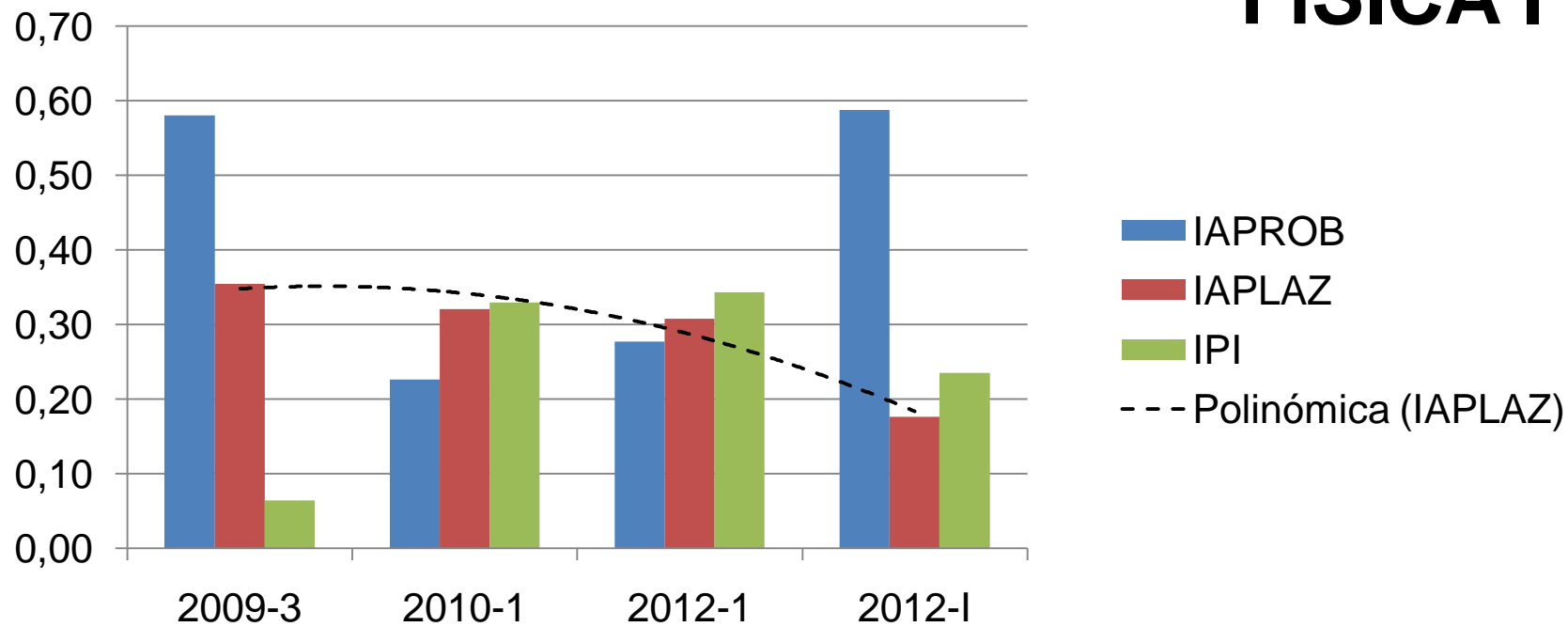
II SEMESTRE Índices

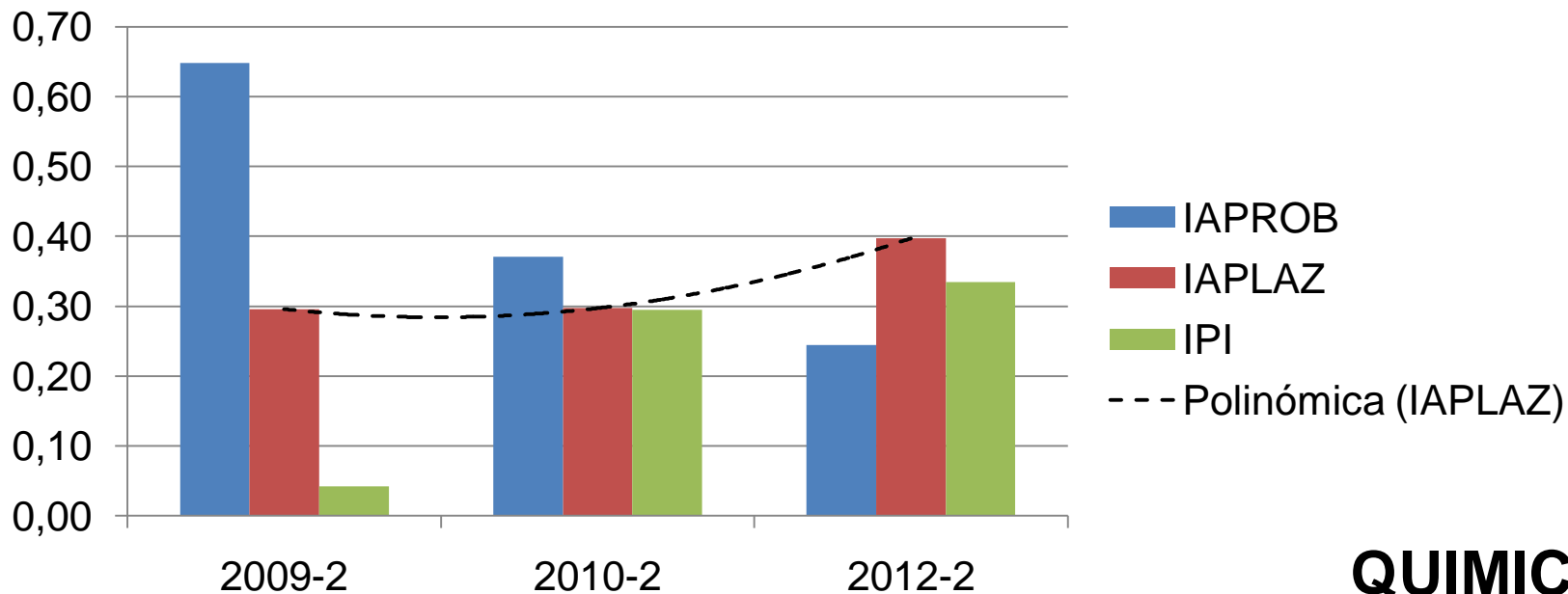




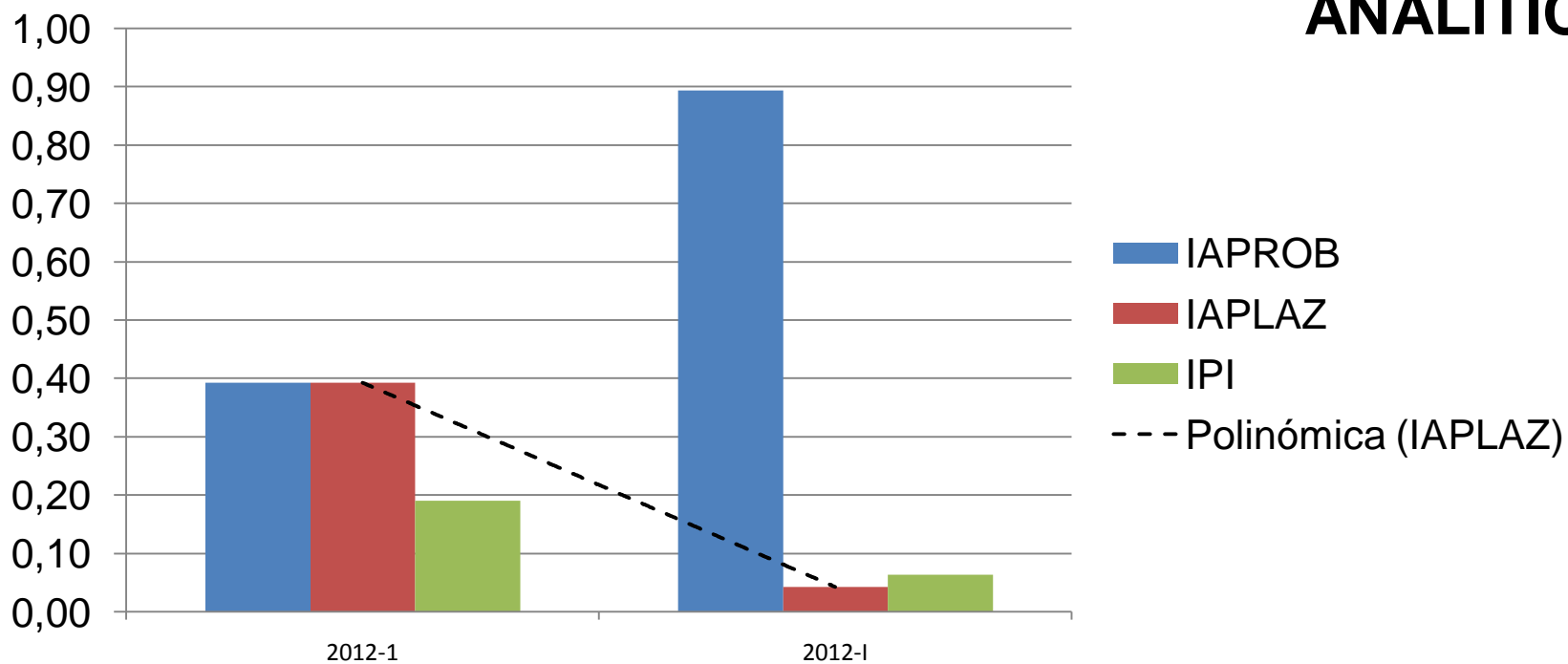


FÍSICA I

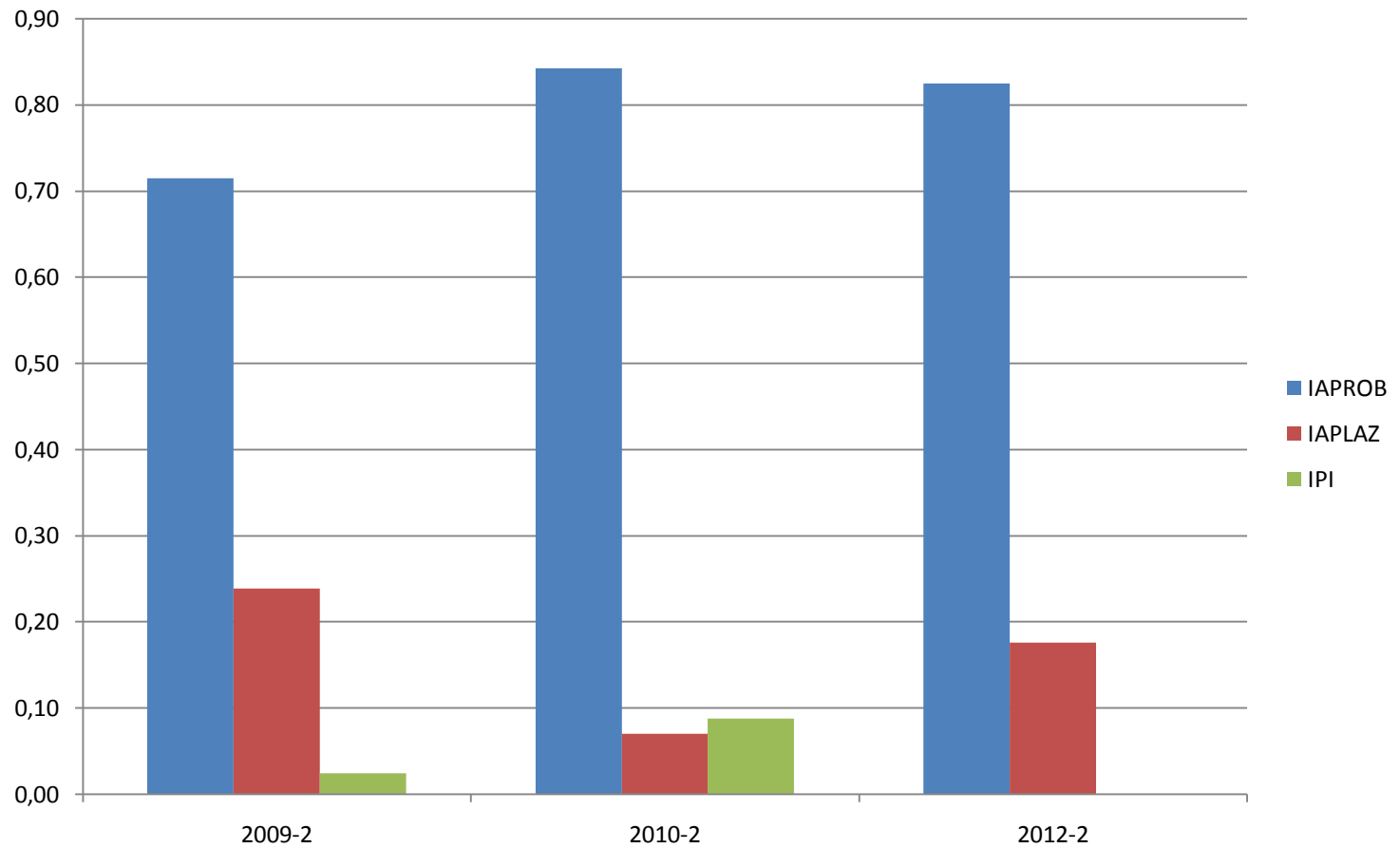




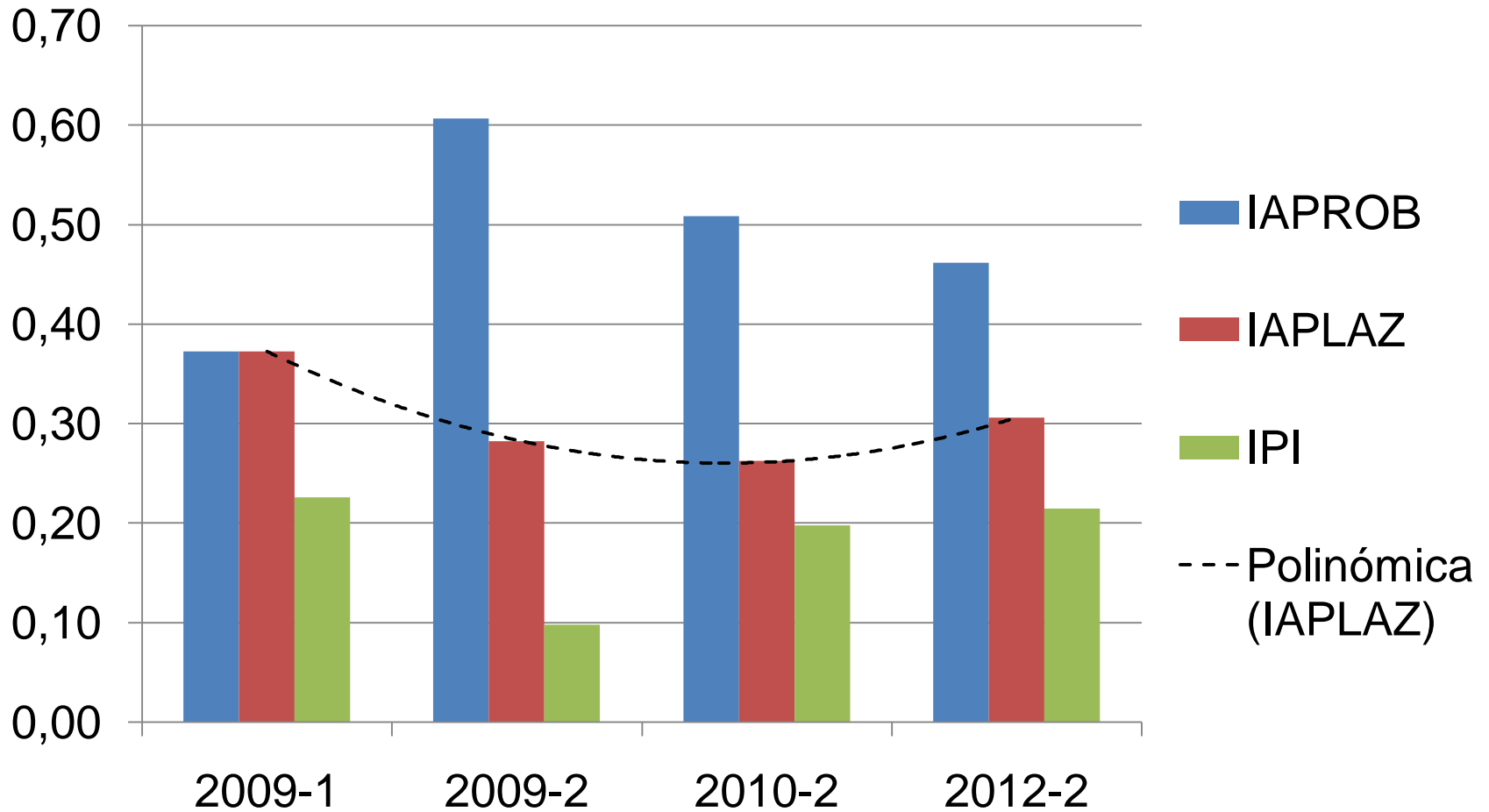
QUIMICA ANALÍTICA

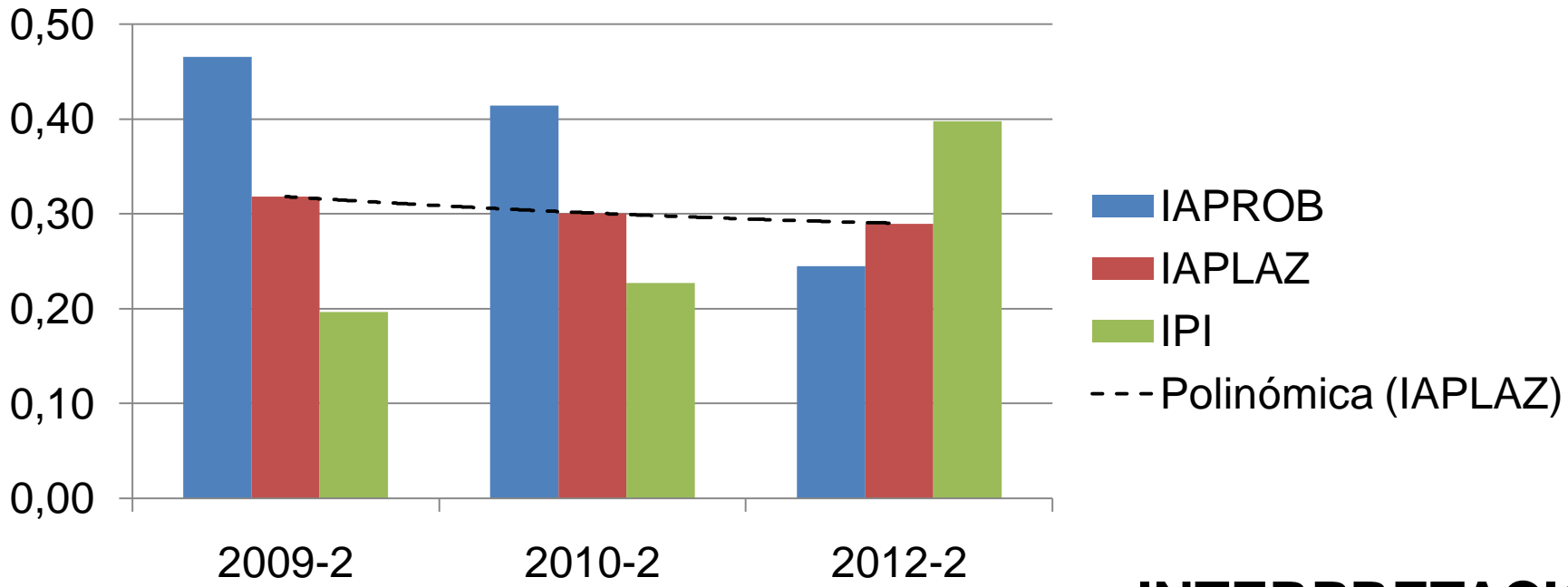


QUÍMICA II (AI)

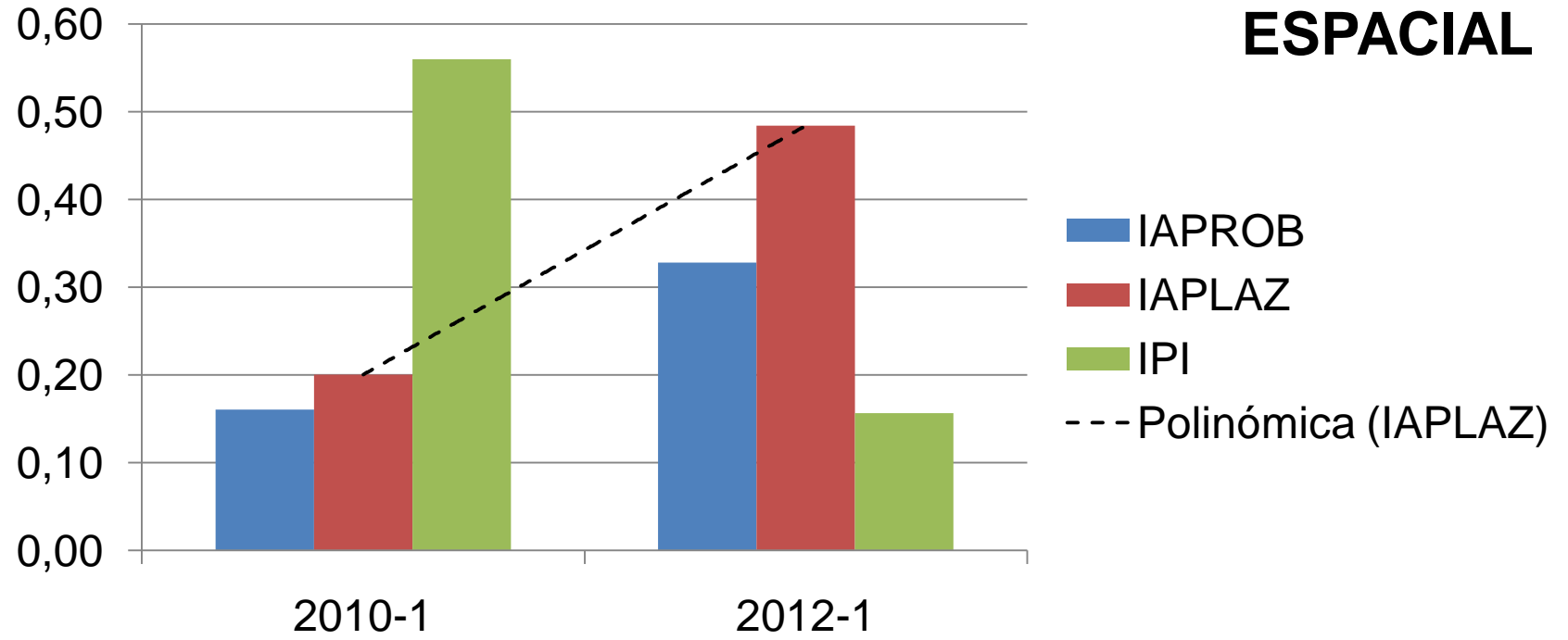


MORFOANATOMÍA VEGETAL



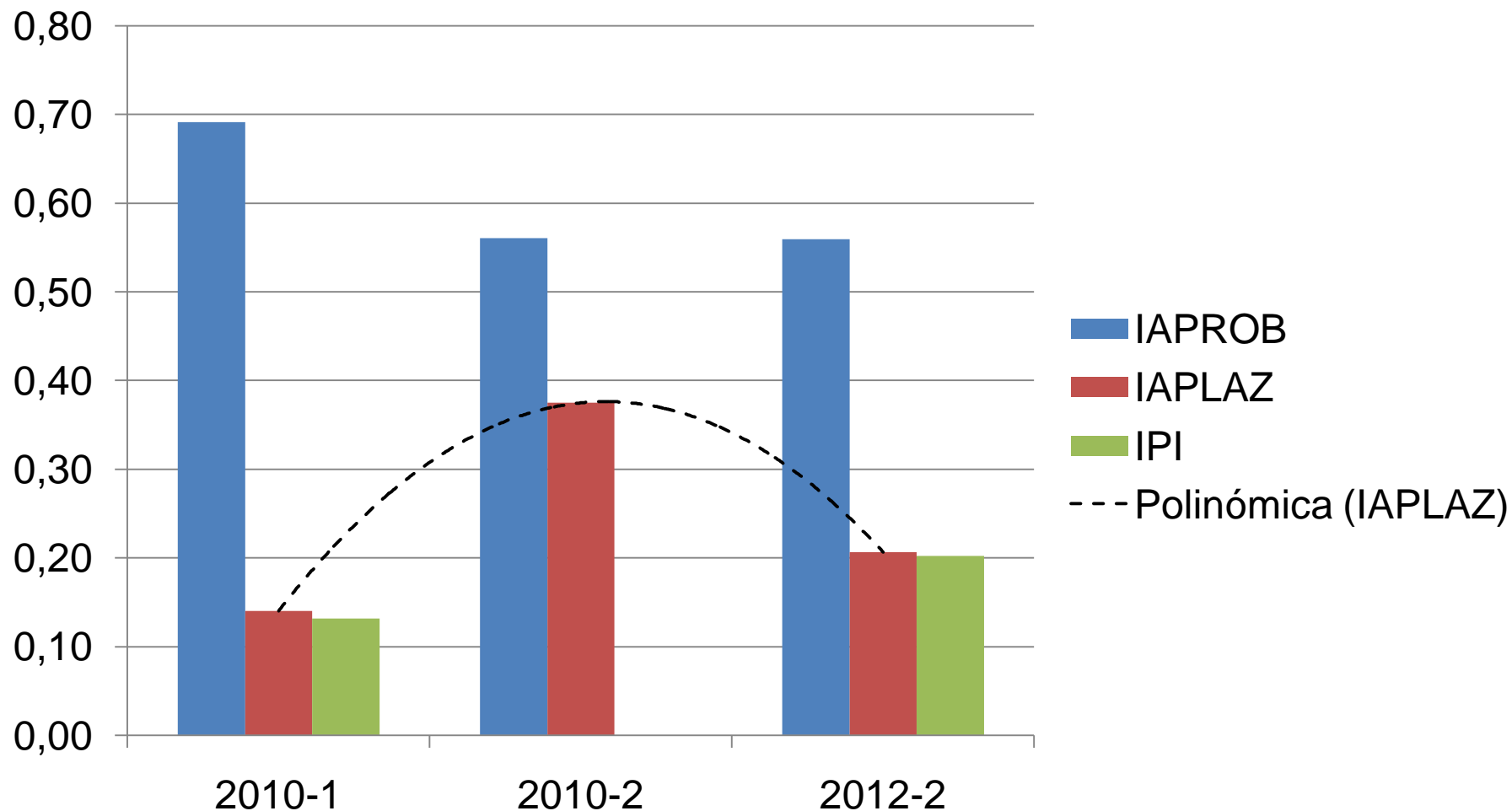


INTERPRETACIÓN ESPACIAL



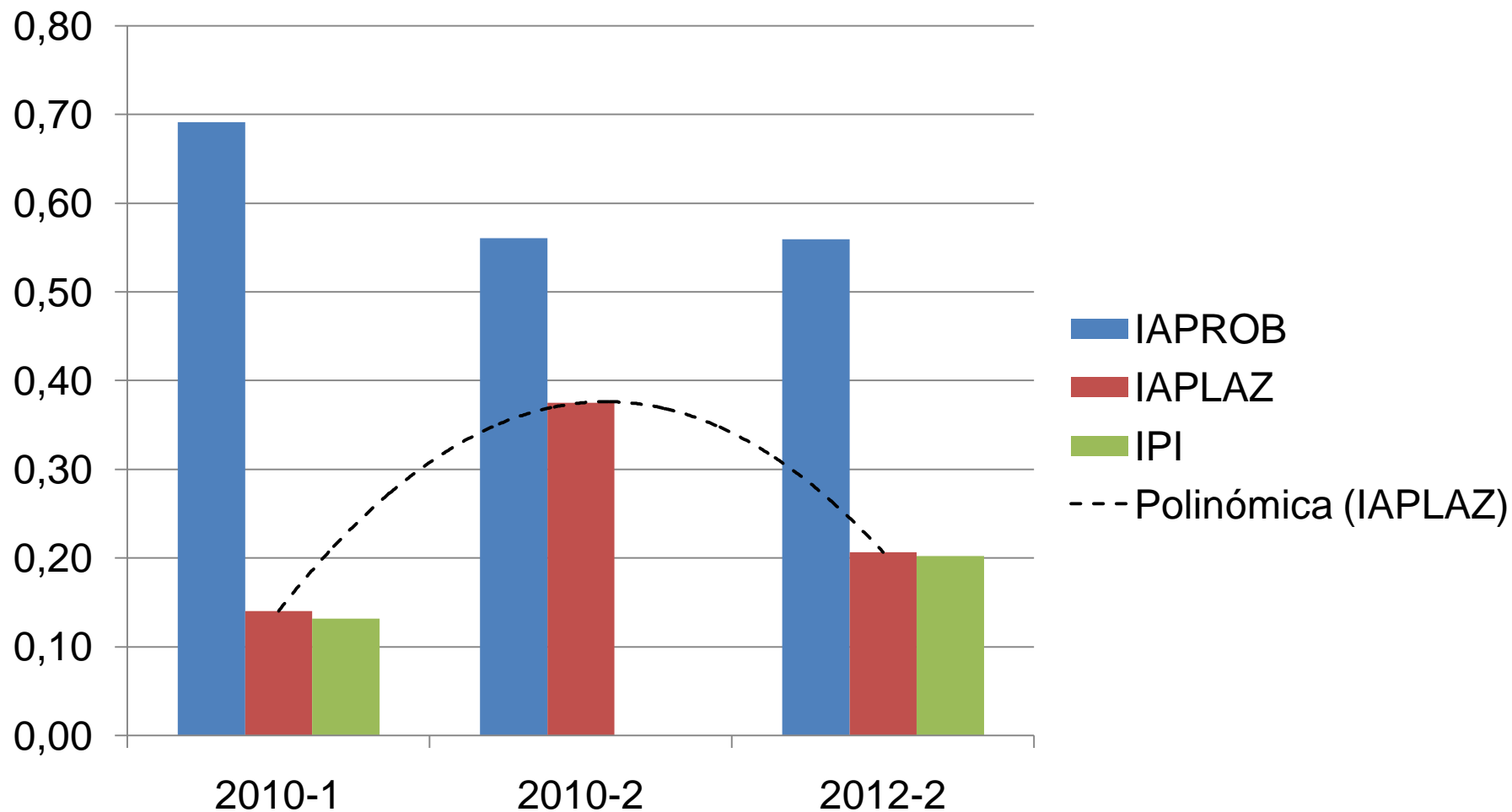
ACONDICIONAMIENTO FÍSICO Y DEPORTE

PERIODO	IAPROB	IAPLAZ	IPI
2010-1	0,69	0,14	0,13
2010-2	0,56	0,38	0,00
2012-2	0,56	0,21	0,20



CULTURA Y DESARROLLO DEL SER

PERIODO	IAPROB	IAPLAZ	IPI
2010-1	0,69	0,14	0,13
2010-2	0,56	0,38	0,00
2012-2	0,56	0,21	0,20



I JORNADAS DE EVALUACION DE LA IMPLANTACIÓN DEL PLAN DE ESTUDIO 2009



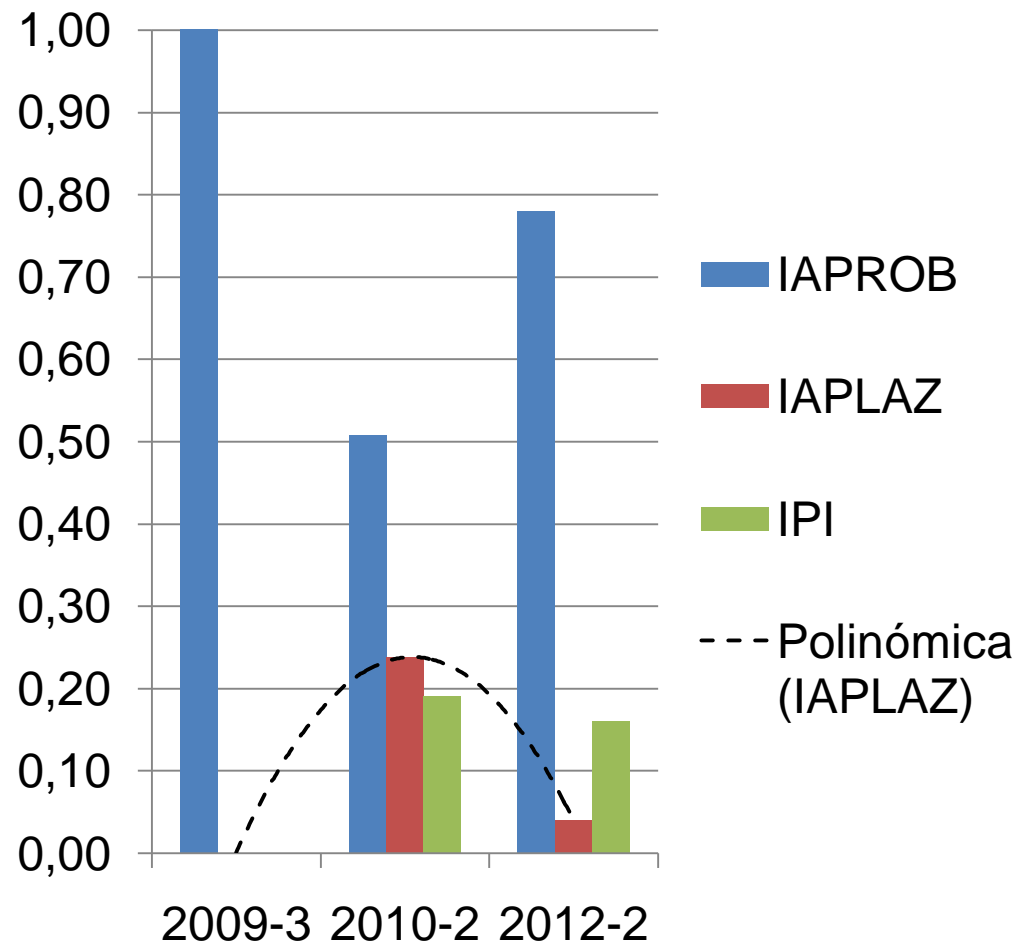
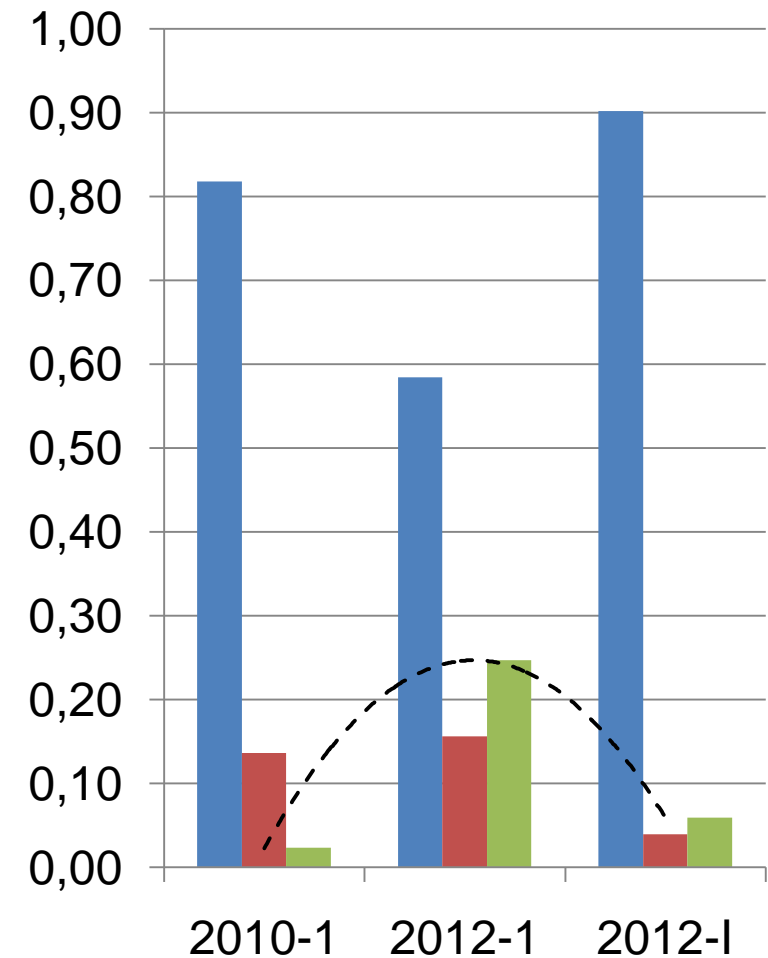
III SEMESTRE



FISICA II

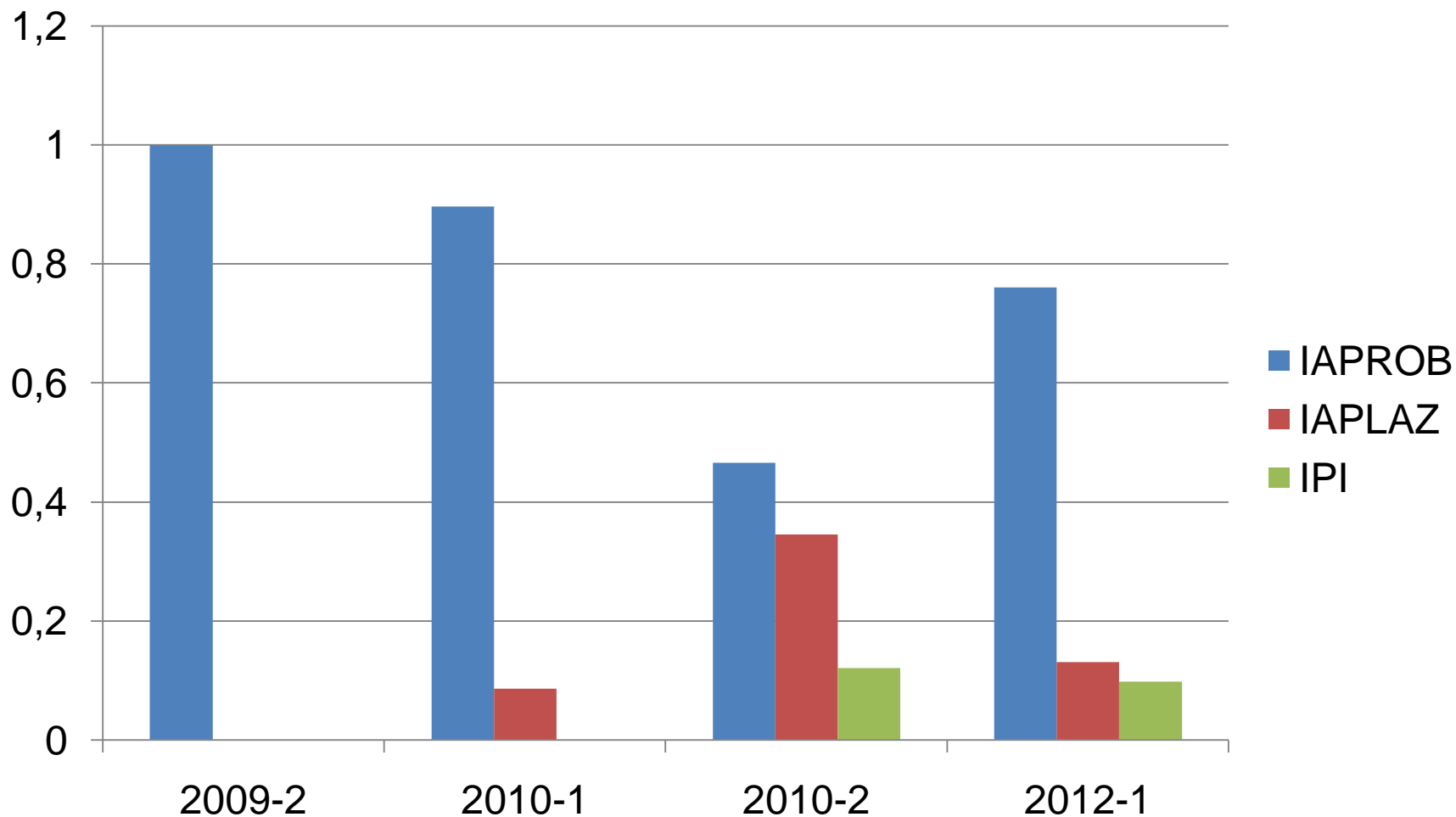
PERIODO	IAPROB	IAPLAZ	IPI
2010-1	0,82	0,14	0,02
2012-1	0,58	0,16	0,25
2012-I	0,90	0,04	0,06

PERIODO	IAPROB	IAPLAZ	IPI
2009-3	1,00	0,00	0,00
2010-2	0,51	0,24	0,19
2012-2	0,78	0,04	0,16



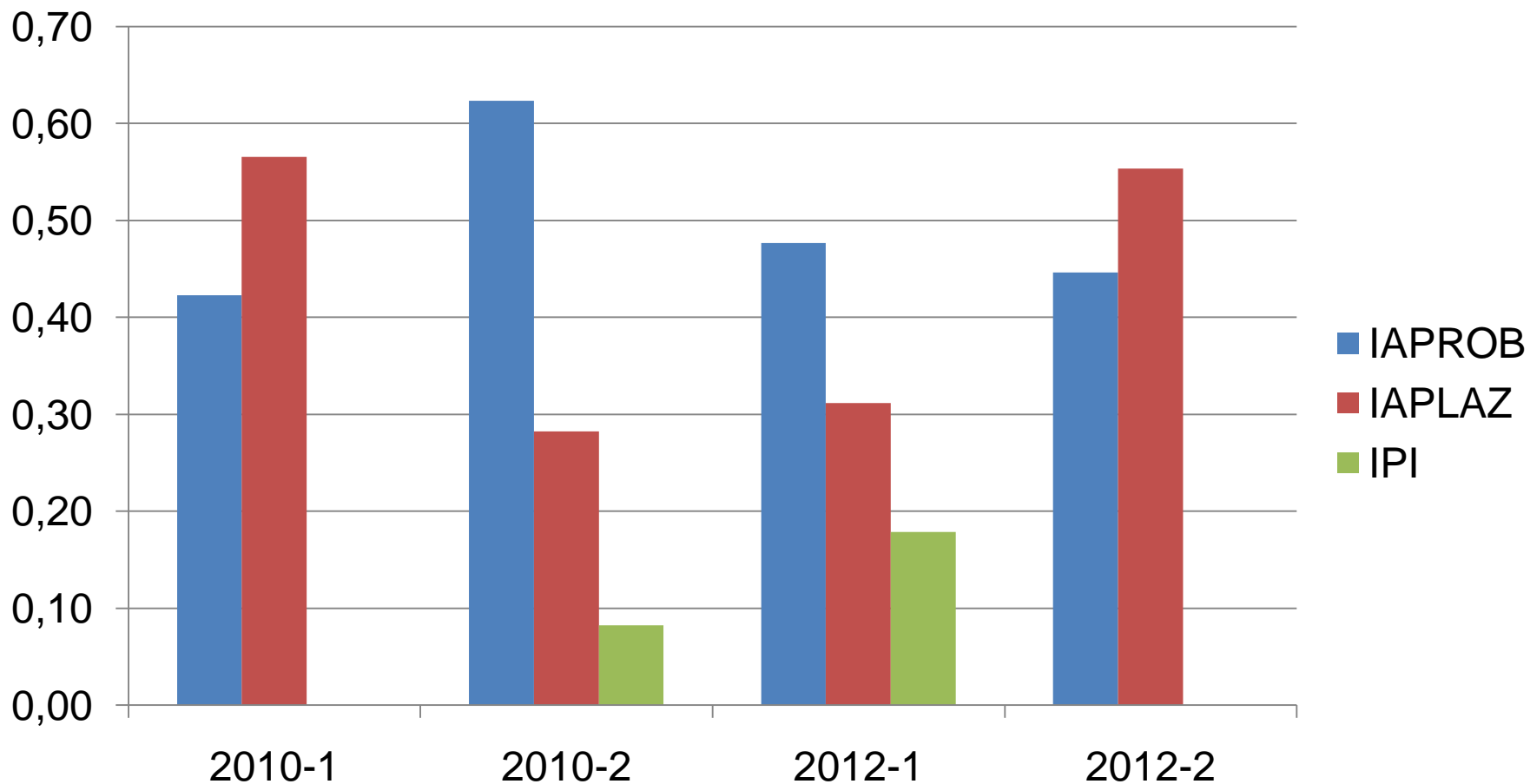
ESTADÍSTICA

PERIODO	IAPROB	IAPLAZ	IPI
2009-2	1	0	0
2010-1	0,90	0,09	0,00
2010-2	0,47	0,34	0,12
2012-1	0,76	0,13	0,10



ENTOMOLOGÍA GENERAL

PERIODO	IAPROB	IAPLAZ	IPI
2010-1	0,42	0,57	0,00
2010-2	0,62	0,28	0,08
2012-1	0,48	0,31	0,18
2012-2	0,45	0,55	0,00



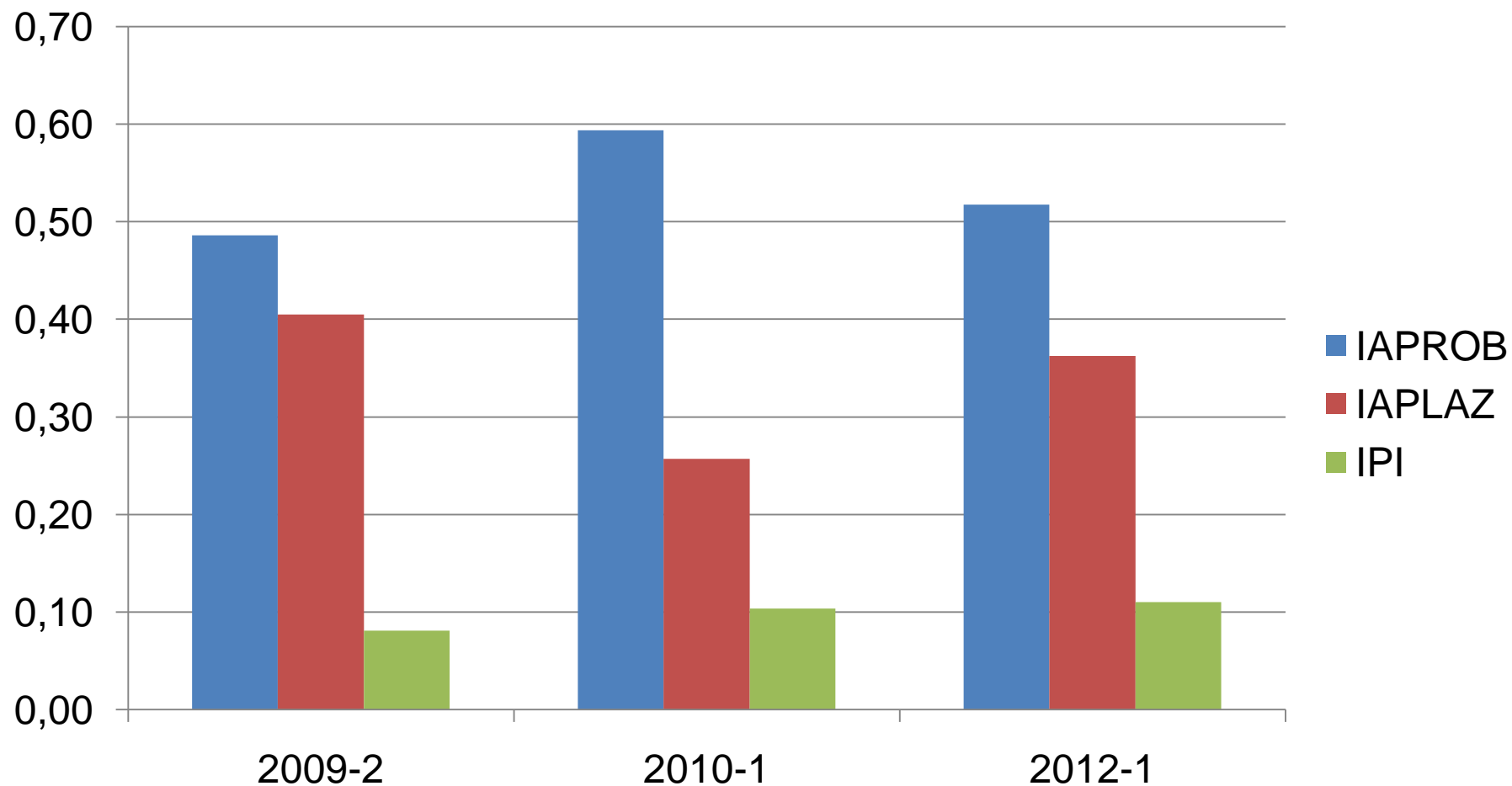
BIOQUÍMICA

PERIODO	IAPROB	IAPLAZ	IPI
2010-1	0,92	0,06	0,00
2010-2	0,43	0,29	0,29
2012-1	0,56	0,36	0,06
2012-2	0,71	0,18	0,11



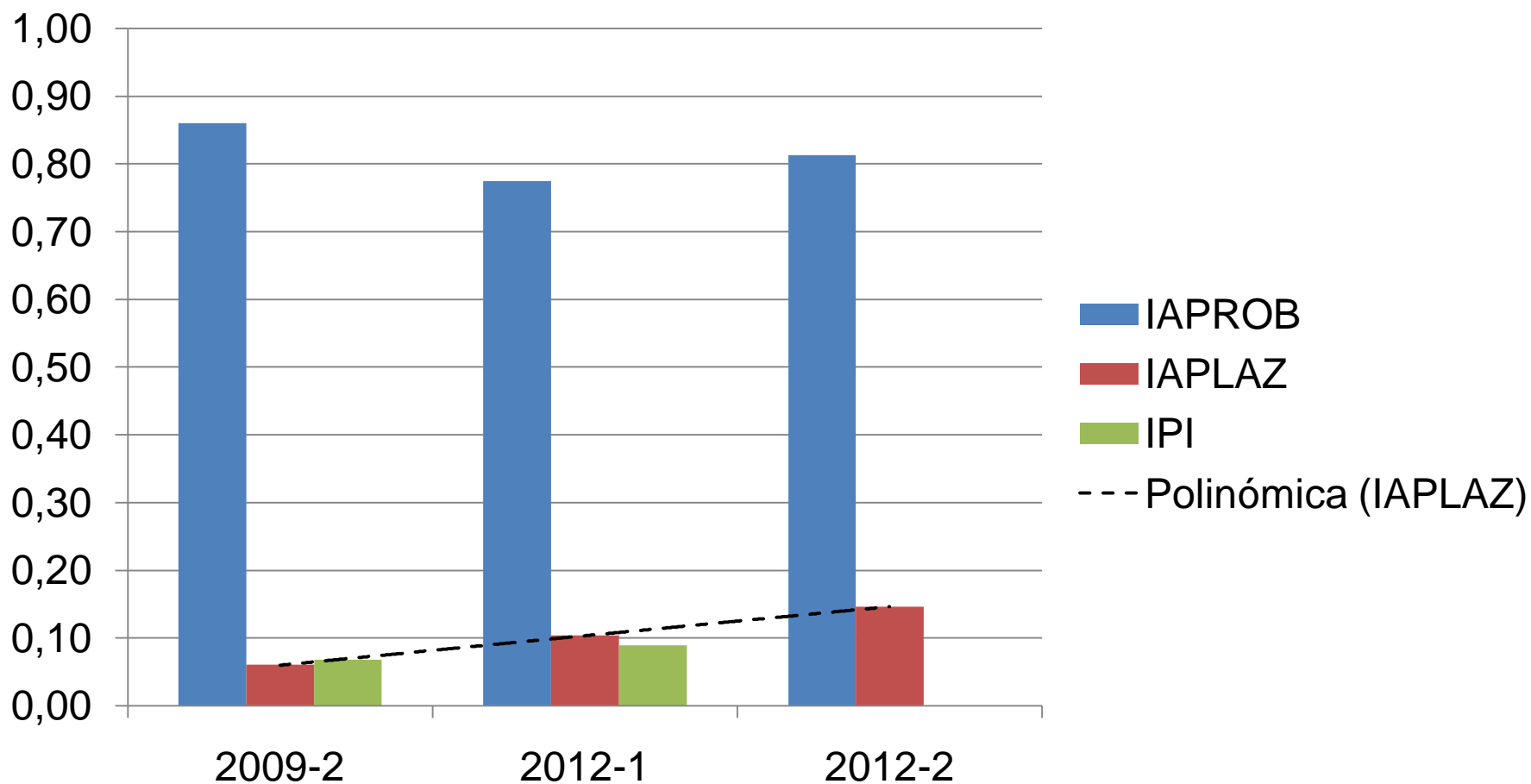
BOTÁNICA

PERIODO	IAPROB	IAPLAZ	IPI
2009-2	0,49	0,41	0,08
2010-1	0,59	0,26	0,10
2012-1	0,52	0,36	0,11



CULTURA Y DESARROLLO HUMANO Y SOCIAL

PERIODO	IAPROB	IAPLAZ	IPI
2009-2	0,86	0,06	0,07
2012-1	0,77	0,10	0,09
2012-2	0,81	0,15	0,00



I JORNADAS DE EVALUACION DE LA IMPLANTACIÓN DEL PLAN DE ESTUDIO 2009



IV SEMESTRE



PROGRAMA	PERIODO	IAPROB	IAPLAZ	IPI
FUNDAMENTOS DE MICROBIOL.	2010-2	0,73	0,15	0,08
	2012-2	0,64	0,28	0,07
DISEÑO DE EXPERIMENTOS	2010-2	0,72	0,14	0,10
	2012-2	0,70	0,17	0,09
INTROD. CIENCIA SUELO	2010-2	0,95	0,00	0,03
	2012-2	0,93	0,01	0,02
FISIOLOGÍA VEGETAL	2010-2	0,91	0,02	0,02
	2012-2	0,92	0,03	0,06
CLIMATOLOGÍA	2010-2	0,83	0,11	0,05
	2012-2	0,72	0,19	0,08
	2012-I	1,00	0,00	0,00
PRODUCCIÓN ANIMAL (AI)	2010-2	0,90	0	0,10
	2012-2	0,88	0,02	0,10

I JORNADAS DE EVALUACION DE LA IMPLANTACIÓN DEL PLAN DE ESTUDIO 2009



V SEMESTRE



PROGRAMAS INTEGRAL	PERIODO	IAPROB	IAPLAZ	IPI
ECOLOGÍA	2012-1	1	0	0
BASES ANAT.FISIO.PROD.ANI	2012-1	0,68	0,20	0,09
FITOPAT. M ANEJO ENFERME.	2012-1	0,82	0,02	0,09
ORGANIZACIÓN RURAL	2012-1	0,73	0,15	0,09
GENETICA Y MANE RECUR GEN	2012-1	0,81	0,08	0,03
RIEGO Y DRENAJE	2012-1	1	0	0

PROGRAMAS AGROINDUSTRIAL	PERIODO	IAPROB	IAPLAZ	IPI
QUIMICA DE ALIMENTOS	2012-1	0,73	0,23	0,04
TERMODINAMICA	2012-1	0,52	0,44	0,00
TERMODINAMICA	2012-2	0,50	0,50	0,00
PROCESOS AGR Y MED SOC	2012-1	0,71	0,09	0,16
MICROBIOLOGÍA DE ALIMENTO	2010-2	1,00	0,00	0,00
MICROBIOLOGÍA DE ALIMENTO	2012-1	0,90	0,00	0,00

I JORNADAS DE EVALUACION DE LA IMPLANTACIÓN DEL PLAN DE ESTUDIO 2009



VI SEMESTRE



PROGRAMAS INTEGRAL	PERIODO	IAPROB	IAPLAZ	IPI
FUND. GEST. AMBIENTAL	2012-2	1	0	0
PROP. PLANTAS Y MAN. SEM.	2012-2	0,95	0,05	0,00
REC. ALI. ANIMALES	2012-2	0,25	0,53	0,08
FUND. MAN. INT. PLAGAS	2012-2	0,95	0,05	0,00
ECONOMÍA AGROALIMENT.	2012-2	0,89	0,05	0,05
MECANIZACIÓN AGRÍCOLA	2012-2	1,00	0,00	0,00

PROGRAMAS AGROINDUSTRIAL	PERIODO	IAPROB	IAPLAZ	IPI
MATEMATICA III	2012-2	0,22	0,33	0,22
MATEMATICA III	2012-1	0,73	0,07	0,20
ECONOMÍA AGROALIMENT.	2012-2	0,89	0,05	0,05
NUTRICIÓN	2010-2	1,00	0,00	0,00
NUTRICIÓN	2012-2	0,89	0,05	0,05
OPERACIONES UNITARIAS I	2012-2	0,69	0,31	0,00
FISICOQUÍMICA	2012-2	0,91	0,09	0,00

I JORNADAS DE EVALUACION DE LA IMPLANTACIÓN DEL PLAN DE ESTUDIO 2009

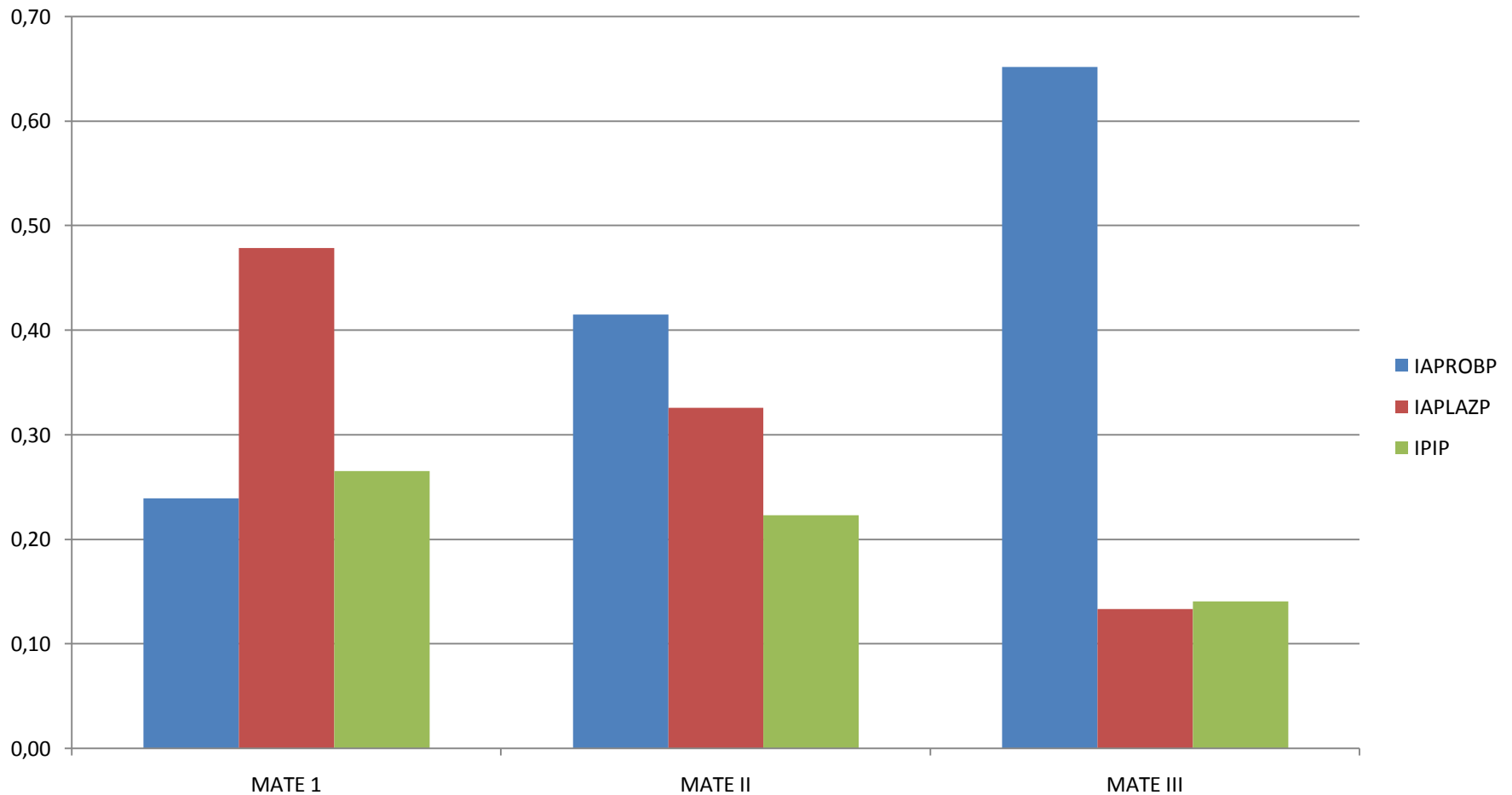


ANÁLISIS CON ASIGNATURAS CRITICAS RELACIONADAS



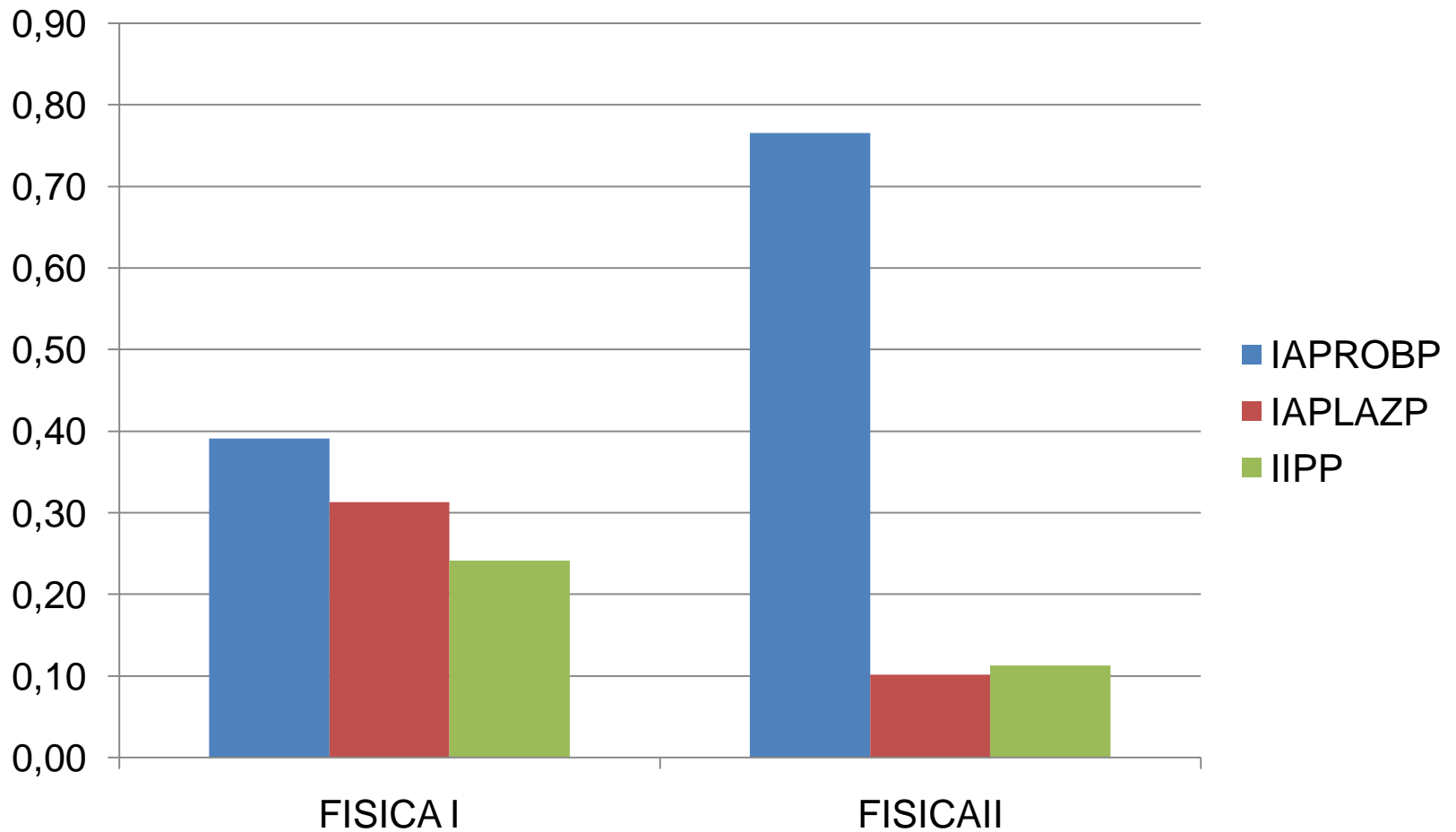
MATEMÁTICA

ASIGNATURA	IAPROBP	IAPLAZP	IPIP	MATRP
MATE I	0,24	0,48	0,27	302,00
MATE II	0,41	0,33	0,22	128,00
MATE III	0,65	0,13	0,14	15,00

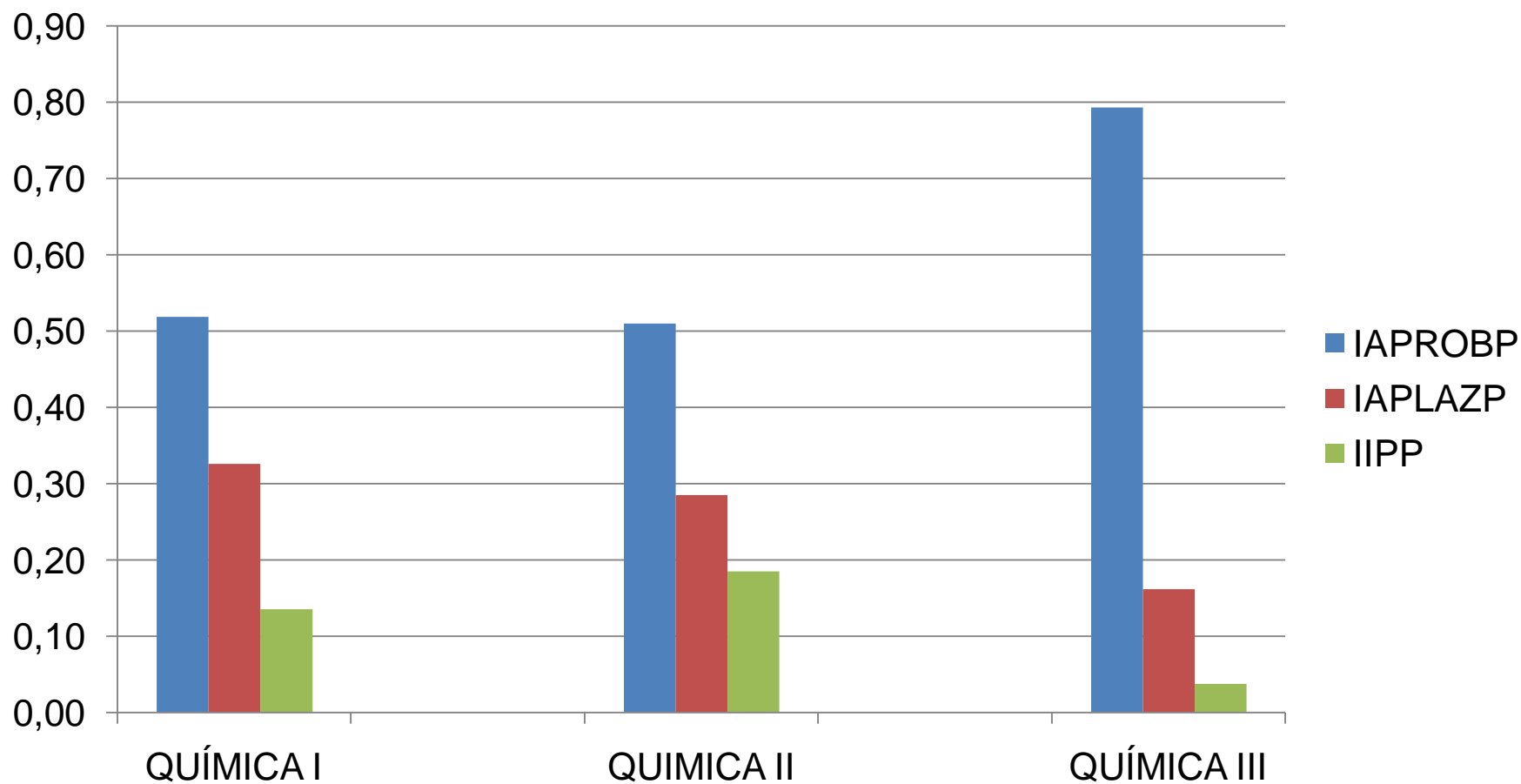


FÍSICA

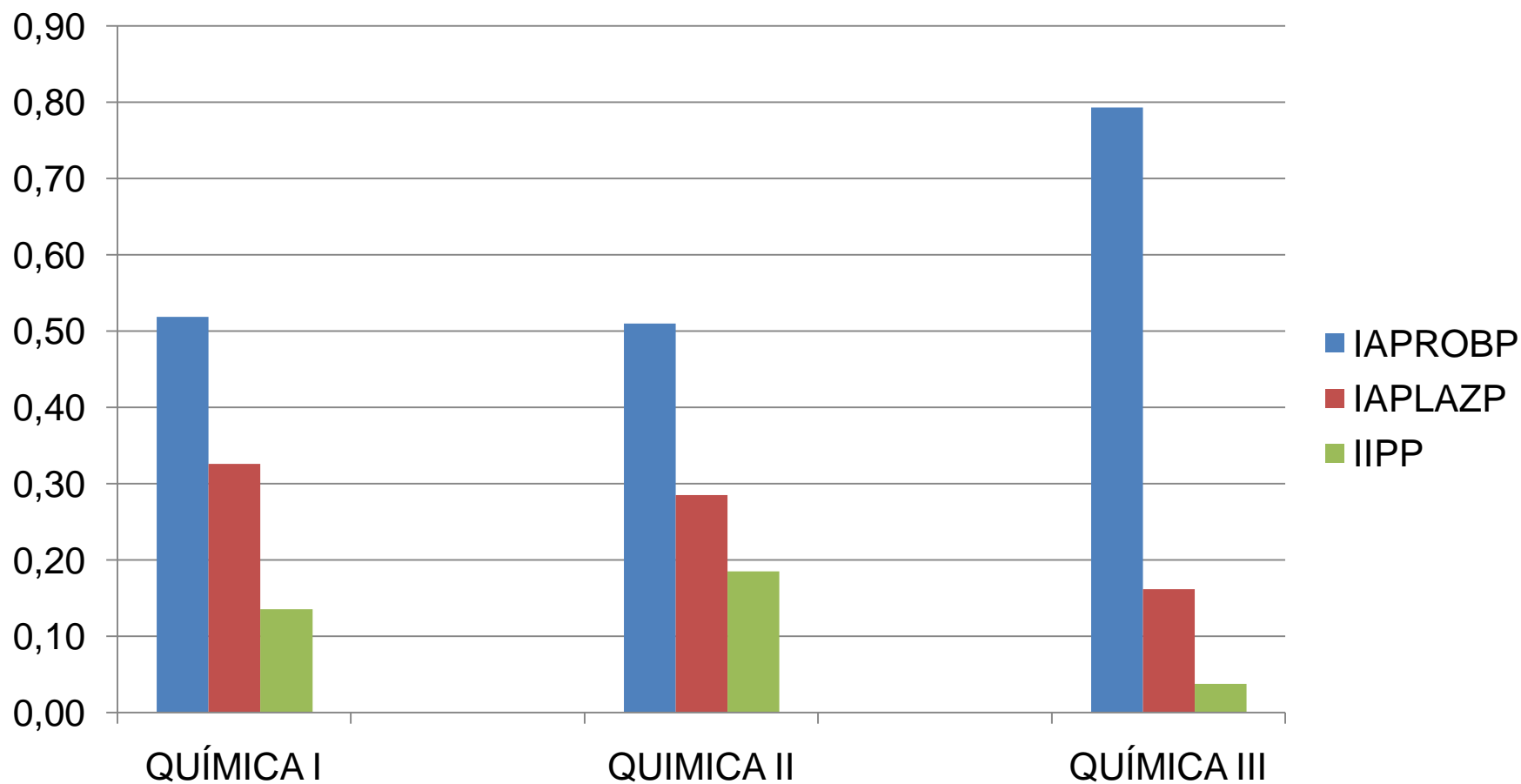
PROGRAMA	IAPROBP	IAPLAZP	IIPP	MPROM
FISICA I	0,39	0,31	0,24	137,00
FISICAII	0,77	0,10	0,11	48,00



PROGRAMA	IAPROBP	IAPLAZP	IIPP	MPROM
QUÍMICA I	0,52	0,33	0,13	104,00
QUIMICA II	0,51	0,29	0,19	226,00
QUÍMICA III	0,79	0,16	0,04	52,00



PROGRAMA	IAPROBP	IAPLAZP	IIPP	MPROM
QUÍMICA I	0,52	0,33	0,13	104,00
QUIMICA II	0,51	0,29	0,19	226,00
QUÍMICA III	0,79	0,16	0,04	52,00



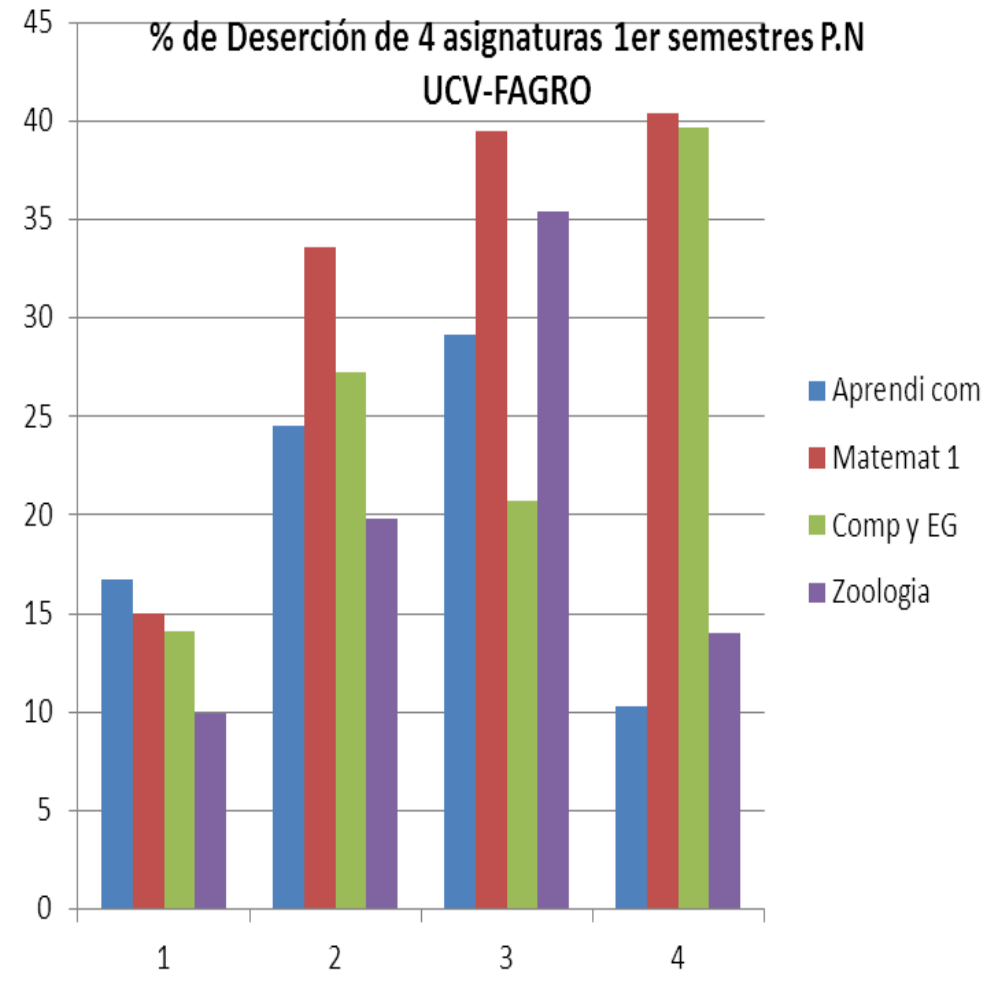
Grupo 1	
Responsable	1. MILAGROS BORRERO
	1. MERCEDES PEREZ
	1. NADHESDA PERAZA
	1. ENIO SOTO

PROMEDIO 1-2010
2-2010
1- 2012

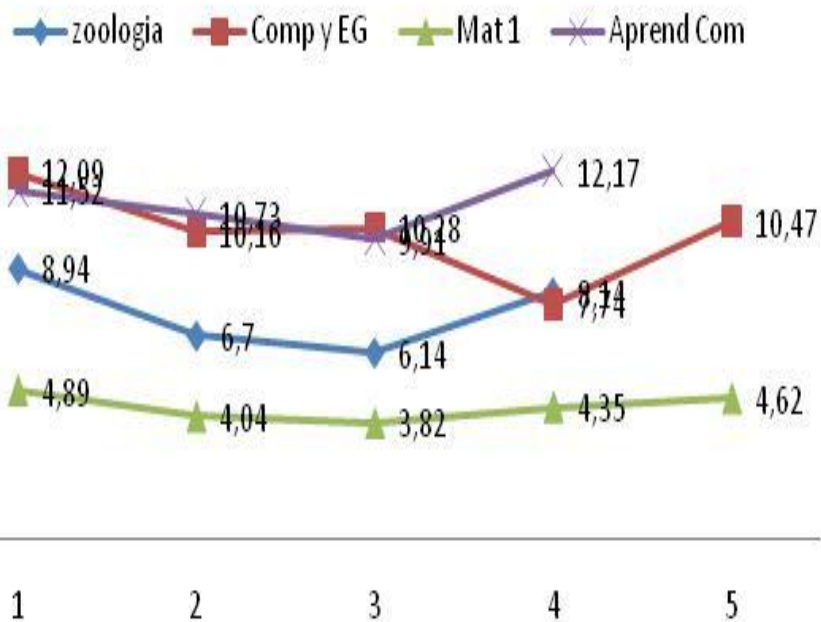
	Inscritos	% aprobado	% aplazado	Promedio	Promedio aprobado	Deserción
Promedio	171,5	62,2	37,7	9,4	13,0	18,6
desviacion	140,7	22,8	22,8	3,0	1,6	13,8
Intervalo	28,4	4,6	4,6	0,6	0,3	2,8
Mediana	106,5	64,4	35,6	9,9	12,5	16,2
Moda	63,0	100,0	0,0	10,4	13,8	0,0

DESEMPEÑO EN EL PENSUM NUEVO un semestre

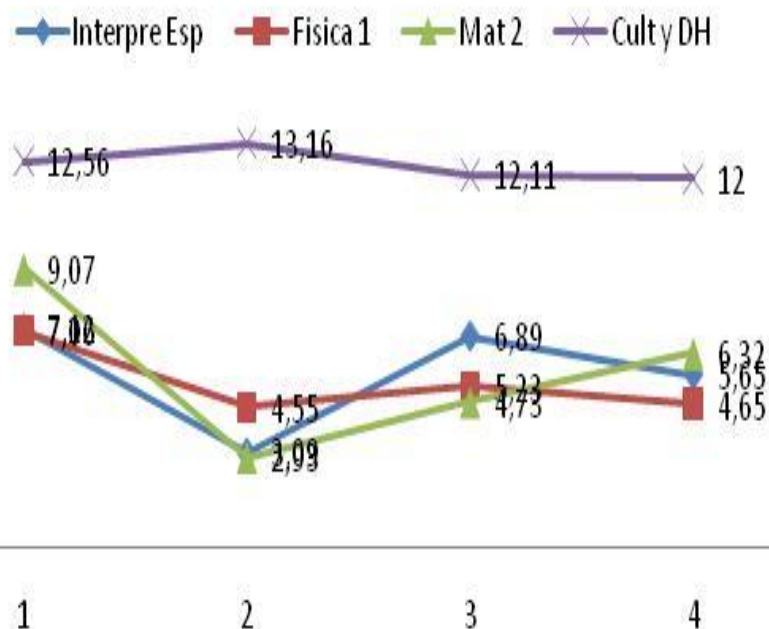
Dept	periodo	curso	%aprobados
Botanica	12 uno	Ecologia	100
Ing Agr	12 uno	Riego y D	100
Quimica y T	12 uno	Microb de A	100
Edafologia	10 dos	Introd C.suelo	97,22
Botanica	10 dos	Fisiolog Veg	95,12
Economia A	10 dos	Taller emprend	93,85
Prod animal	10 dos	Prod Animal	90
Genetica	12 uno	Genet y m rg	87,93
Botanica	12 uno	Fitopatologia	87,8
Direccion	10 uno	autoestima y A	85,71
Ing Agr	10 dos	climatologia	83,87
Direccion	10 uno	Lideras y TE	78,13
Agronomia	10 dos	Diseño Exp	75
Quimica y T	10 dos	Fund Microb	75
Economia A	12 uno	Org rural	74,8
Economia A	12 uno	Proc agr y MS	74,42
Quimica y T	12 uno	Quimica Alim	73,06
Prod animal	12 uno	Bases AFPA	70,08
Quimica y T	12 uno	Termodinamica	54,17
Prom			84,0
desv			12,5
Interv			2,5
Mediana			85,7
Moda			100,0



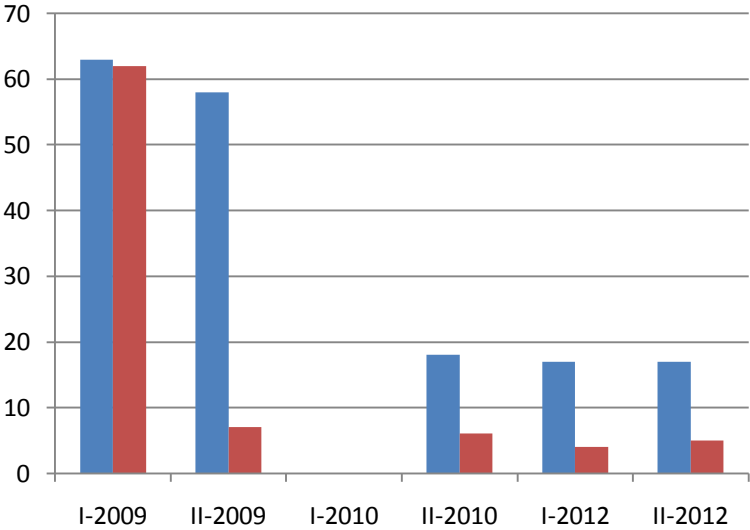
Promedio general de 4 asignaturas primer semestre PN UCV FAGRO



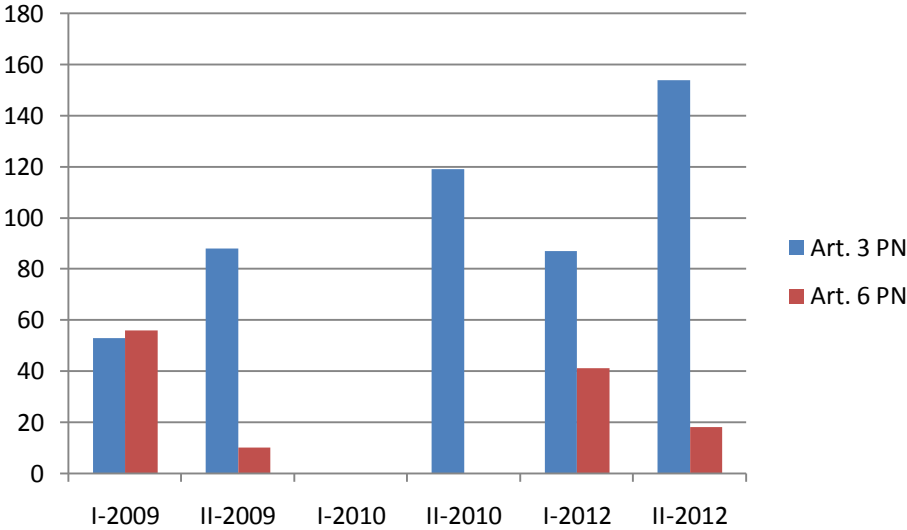
Promedio general de 4 asignaturas segundo semestre PN UCV FAGRO



APLICACIÓN DE NOIRMAS DE PERMANENCIA



PENSUM VIEJO



PENSUM NUEVO

Gracias



¡Tú participación es importante!