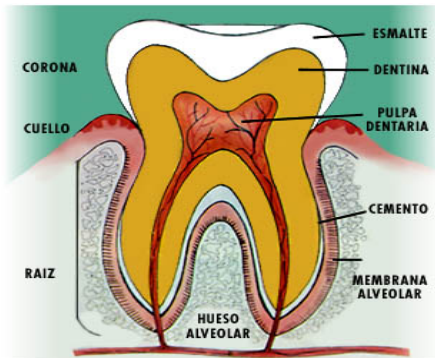


## República Bolivariana de Venezuela



### INTRODUCCION

Los dientes son órganos duros de tejido calcificado localizados dentro de la boca.

Es el tejido más duro del cuerpo

#### **¿Explique las partes de los dientes?**

Están formados por dos partes:

- a) Corona que es la parte blanca que se ve.
- b) Raíz o raíces, que es la parte que está dentro del hueso.

#### **La corona está formada por:**

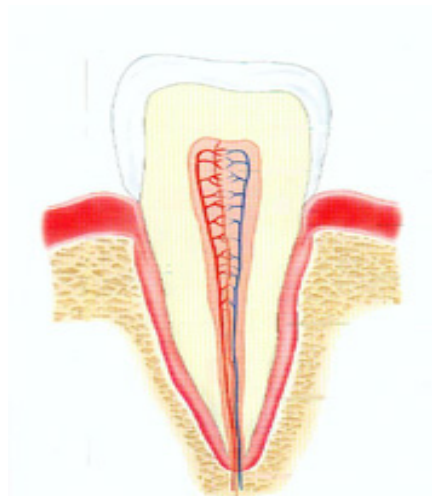
El esmalte. Es la parte blanca que recubre la corona. Compuesto especialmente por sales de calcio..

La dentina. Es la parte que está debajo del esmalte en la corona y del cemento en la raíz. Es un tejido menos duro que el esmalte y de color amarillento.


El nervio o pulpa. Es la parte blanda que se encuentra en el interior del diente, en una cavidad formada por la dentina. Es el tejido encargado de nutrir y defender el diente, pues tiene vasos sanguíneos. Tiene también nervios que reaccionan a cualquier estímulo doloroso.

#### **La raíz está formada por:**

El cemento. Es la parte más externa y que reemplaza al esmalte. La dentina.  
Igual que en la corona.  
El nervio o pulpa. Igual que en la corona





 Diente molar

### Mouth (Oral Cavity)

