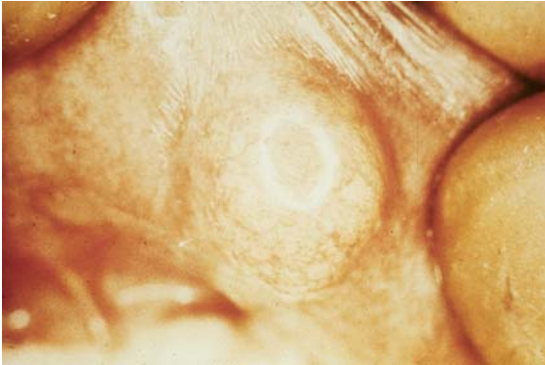


2008

PRACTICA DE TUMORES MESENQUIMATICOS

DIAPOSITIVA N° 1: Lipoma:



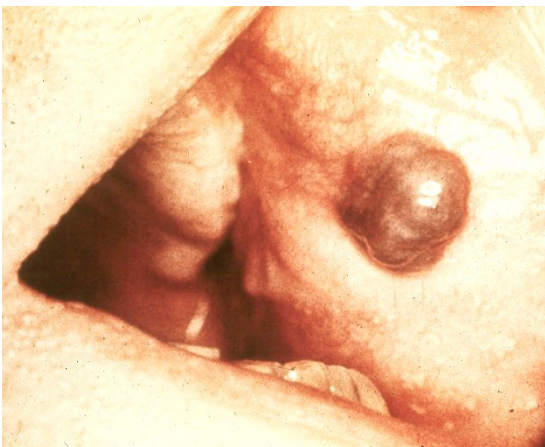
Lipoma. Clínica. Observe en el carrillo una lesión redondeada, de color amarillo, recubierta de mucosa de aspecto normal. Anote más características y diferencie con otras lesiones.

DIAPOSITIVA N° 2: Lipoma:



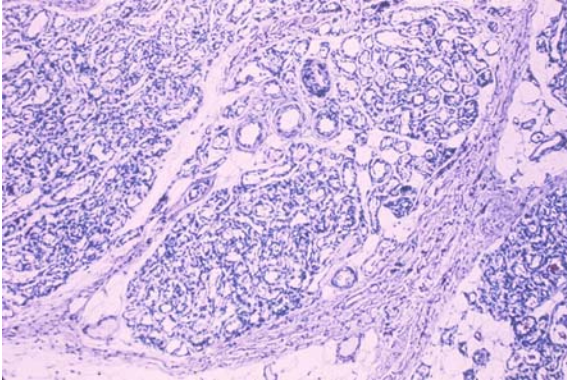
Imagen histopatológica de un Lipoma. Observe las células adiposas tumorales exactas al tejido adiposo normal. Diferencie características de benignidad.

DIAPOSITIVA N° 3: Hemangioma:



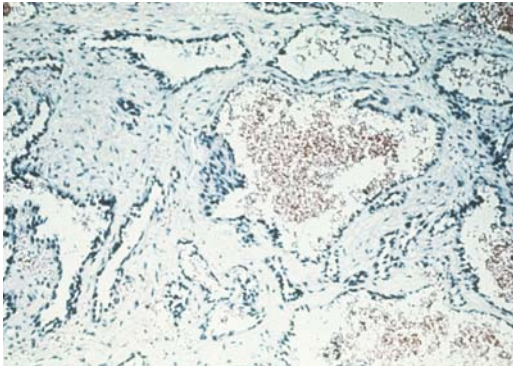
Clínica. Observe la lesión nodular color rojo azulado que se levanta de la superficie de la cara interna del carrillo. Diferencie con otras lesiones. Diga otras características clínicas.

DIAPOSITIVA N° 4: Hemangioma Capilar:



Histopatología. No se ve el epitelio sino la lesión en sí. Reconozca los lobulillos formados por muchos vasos sanguíneos cortados transversalmente, perfectamente formados. Diga sus características. Diferencie los vasos sanguíneos del estroma y los del parénquima.

DIAPOSITIVA N° 5: Hemangioma Cavernoso:



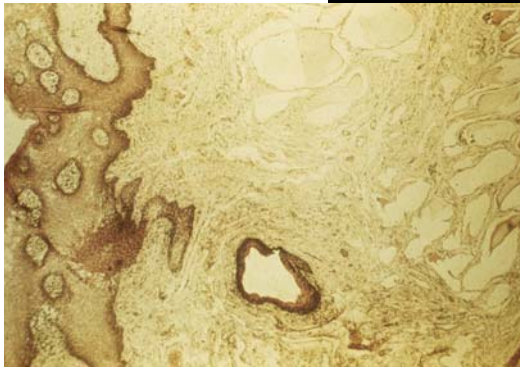
Histopatología. ¿Qué diferencia notable ve Usted con la lámina anterior?

DIAPOSITIVA N° 6: Linfangioma:



Clínica. Cara dorsal de la lengua, tercio posterior. Diferencie clínicamente con el hemangioma y con otras lesiones. Anote sus características.

DIAPOSITIVA N° 7: Linfangioma:



Aspecto histopatológico. Observe los vasos linfáticos llenos en su interior de una sustancia clara. ¿Cómo se llama esta sustancia? Diferencie con la lesión anterior.

DIAPOSITIVA N° 8: Osteoma:



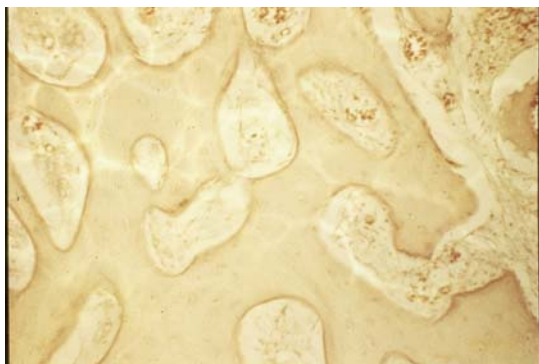
Aspecto clínico. Cite algunos diagnósticos diferenciales.

DIAPOSITIVA N° 9: Osteoma:



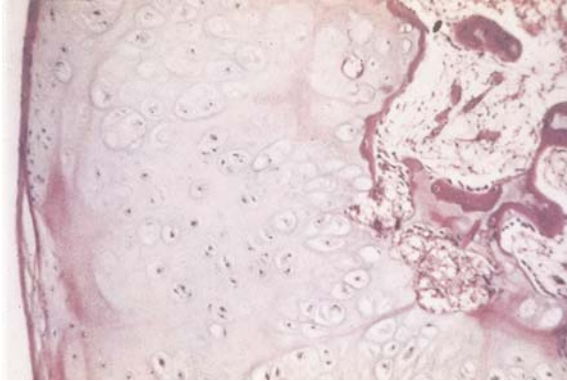
Aspecto radiográfico. Observe la masa radiopaca que se desprende de la superficie maxilar.

DIAPOSITIVA N° 10: Osteoma:



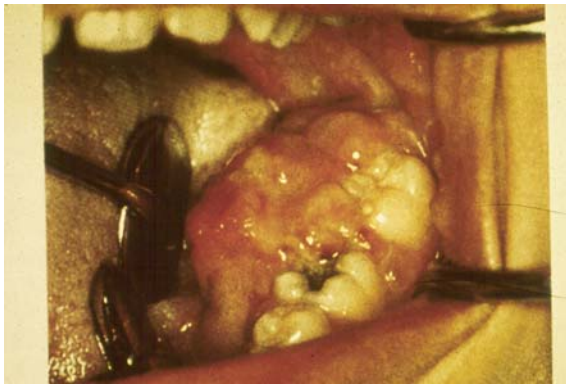
Histopatología. Reconozca trabécula ósea, lagunas óseas, Osteocitos y Osteoblastos; también la médula ósea y reconozca las características de benignidad de todos los tejidos.

DIAPOSITIVA N° 11: Condroma:



Histopatología. Reconozca cartílago tumoral, matriz hialina, lagunas cartilagosas y los grupos isógenos de Condrocitos. Reconozca características de benignidad.

DIAPOSITIVA N° 12: Fibrosarcoma:



Clínica. Reborde alveolar derecho inferior. Observe una lesión grande de apariencia carnosa, globulosa, que deforma el Maxilar inferior. Diga otras características clínicas.

DIAPOSITIVA N° 13: Fibrosarcoma:



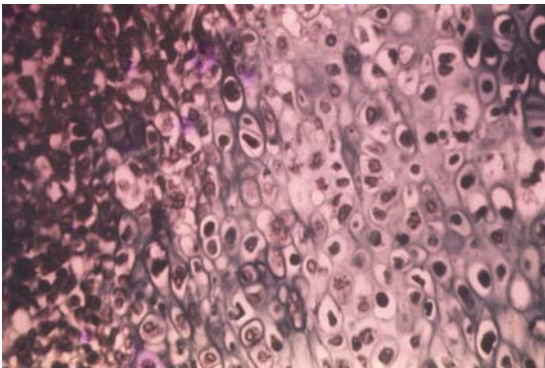
Histopatología. Observe los Fibroblastos tumorales y la presencia de fibras colágenas y reticulares en disposición "espiralada". Recuerde también la disposición en "espinas de pescado" del tejido. Reconozca características de malignidad.

DIAPOSITIVA N° 14: Condrosarcoma:



Clínica. Observe la lesión en maxilar inferior. Diga sus características y diagnósticos diferenciales.

DIAPOSITIVA N° 15: Condrosarcoma:



Histopatología. Observe el Cartílago Hialino con las lagunas cartilaginosas conteniendo Condrocitos Anaplásicos. Reconozca mitosis. La Anaplasia en este tumor a veces no es muy marcada.

DIAPOSITIVA N° 16: Osteosarcoma:



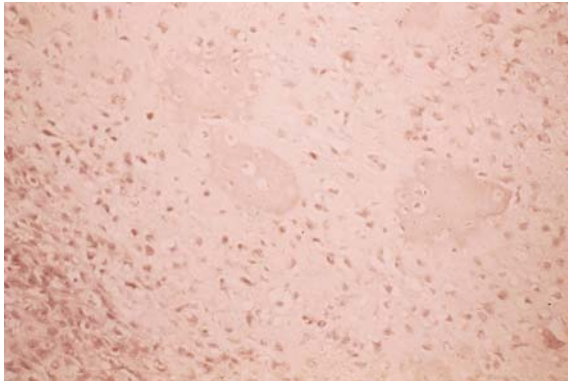
Clínica. Lesión tumoral que abomba la tabla externa del reborde alveolar inferior. Diga otras características clínicas.

DIAPOSITIVA N° 17: Osteosarcoma:



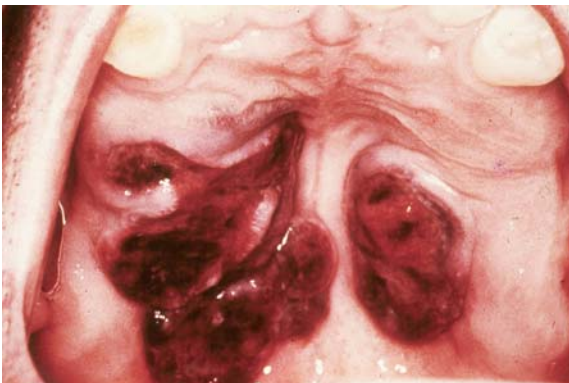
Maxilar superior. Aspecto radiográfico. Observe el aspecto de "rayos de sol" característico de esta lesión. Clasifique esta lesión según su aspecto radiográfico.

DIAPOSITIVA N° 18: Osteosarcoma. Sarcoma Osteogénico:



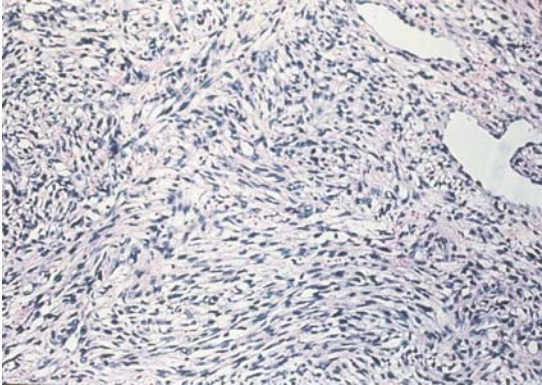
Histopatología. Observe los Osteoblastos tumorales y el tejido Osteoide. Reconozca características de malignidad. Clasifique esta lesión según su aspecto histológico.

DIAPOSITIVA N° 19: Sarcoma de Kaposi:



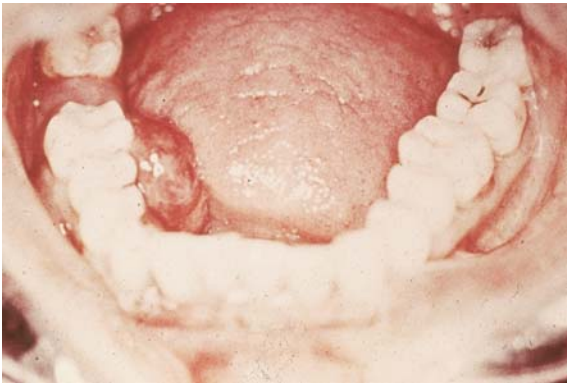
Clínica. Observe en paladar la gran lesión color rojo vino. Establezca diagnósticos diferenciales.

DIAPOSITIVA N° 20: Sarcoma de Kaposi:



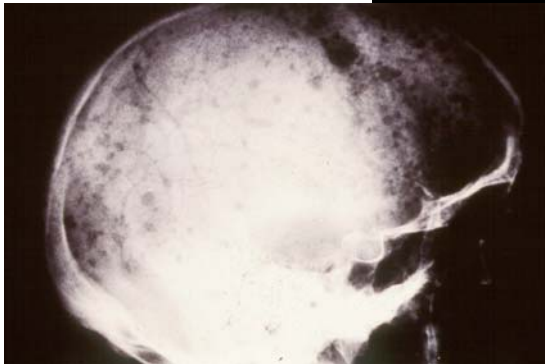
Histopatología. Observe un lado de la diapositiva como unos espacios vasculares irregulares formados y rodeados de células fusiformes con núcleos prominentes e hiper cromáticos. Estas mismas células pueden verse formando islas sólidas. La histogénesis de este tumor es desconocida pero se asocia a Linfomas y a múltiples tumores malignos.

DIAPOSITIVA N° 21: Mieloma:



Observe en Maxilar inferior una masa globulosa que ensancha las corticales el reborde. Diga características.

DIAPOSITIVA N° 22: Mieloma Múltiple:



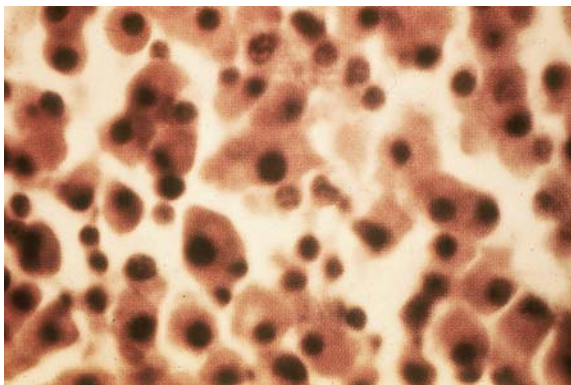
Radiología. Cráneo con las lesiones características en forma de "sacabocado". Mencione otras lesiones que puedan tener la misma apariencia radiográfica.

DIAPOSITIVA N° 23: Plasmocitoma Solitario:



Radiología. Lesiones parecidas a la diapositiva anterior en maxilar superior.

DIAPOSITIVA N° 24: Mieloma Múltiple:



Histopatología. Observe gran cantidad de células con aspecto de Plasmocitos. Algunos autores semejan este aspecto histológico con el "Tablero de Ajedrez". ¿Podrá citar algunas características de estas células?