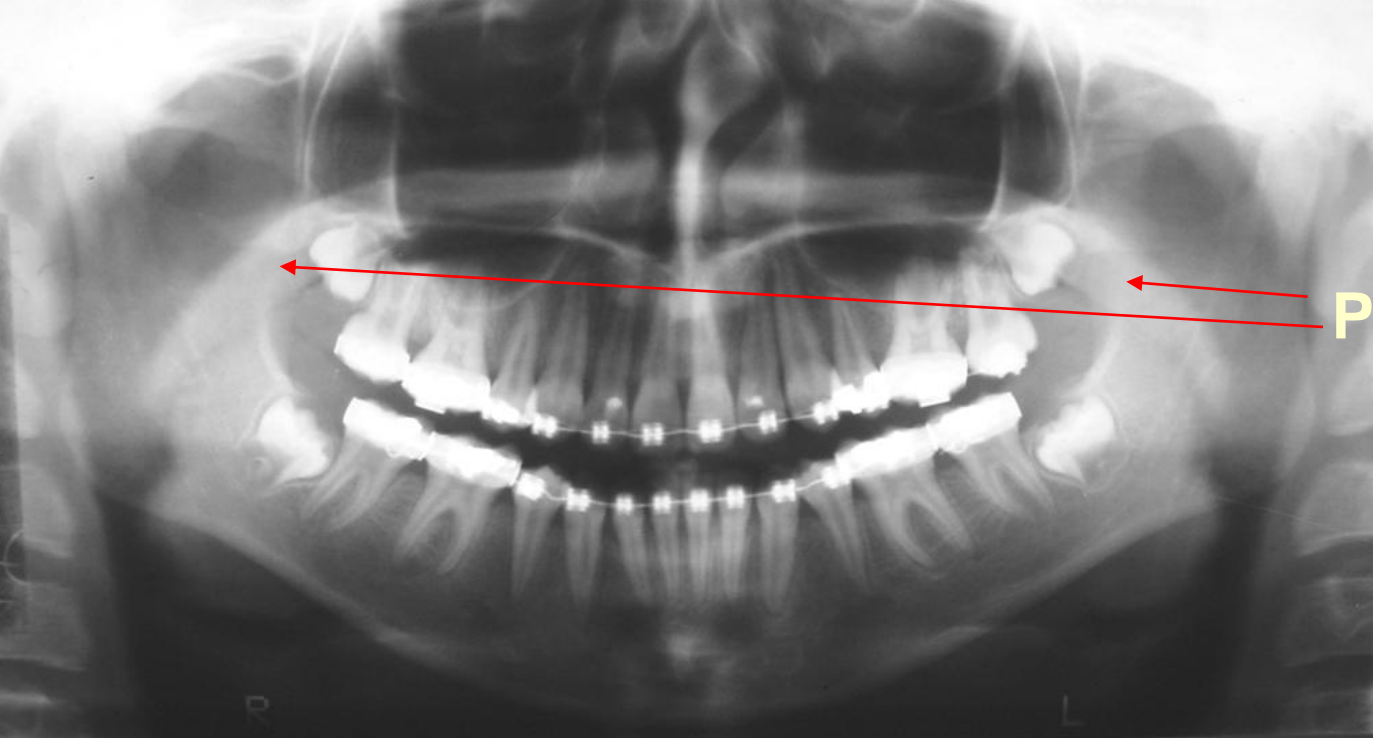


Estructuras Anatómicas en Radiografías Panorámicas



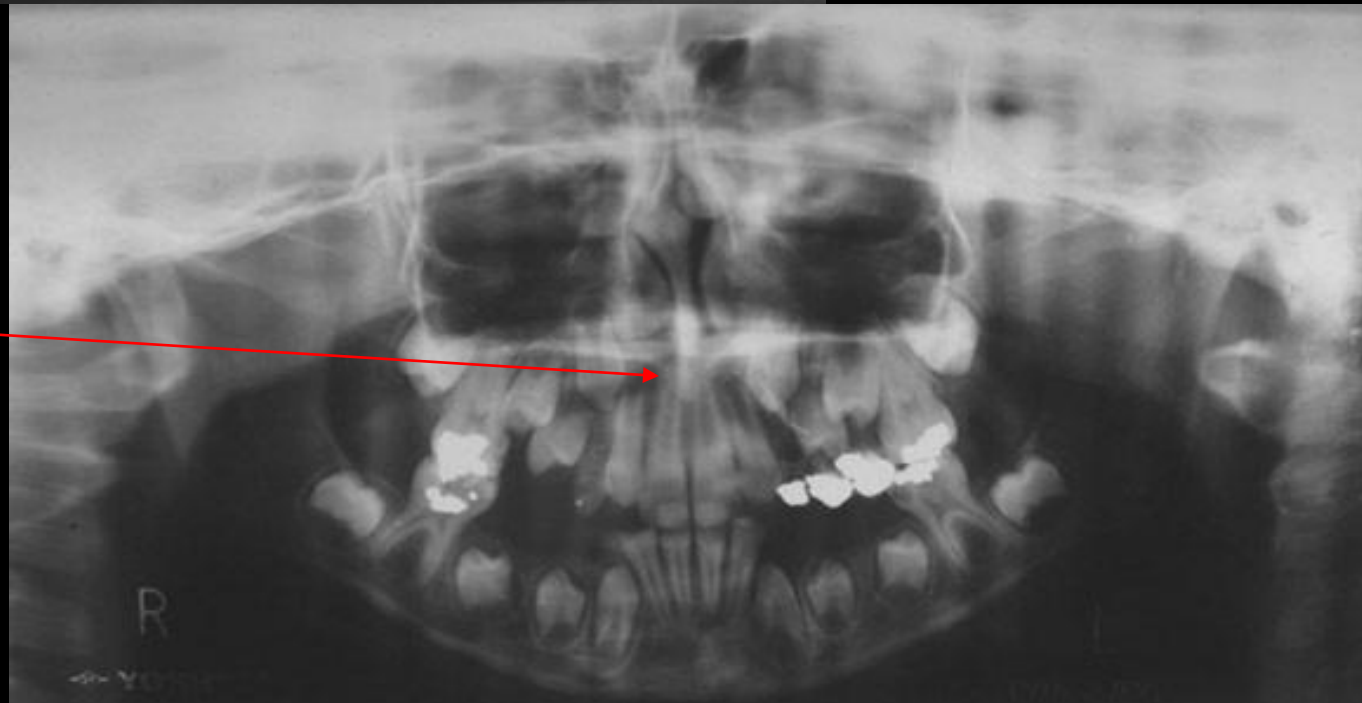
Imagen Real Doble de la Columna Cervical



Paladar blando.

Tejidos blandos

**Punta
de la nariz**



**Tejidos blandos:
Dorso de la lengua.**



Imagen Fantasma de la Columna Cervical



Imagen Fantasma de la Rama de la Mandíbula del lado contrario (del lado izquierdo)

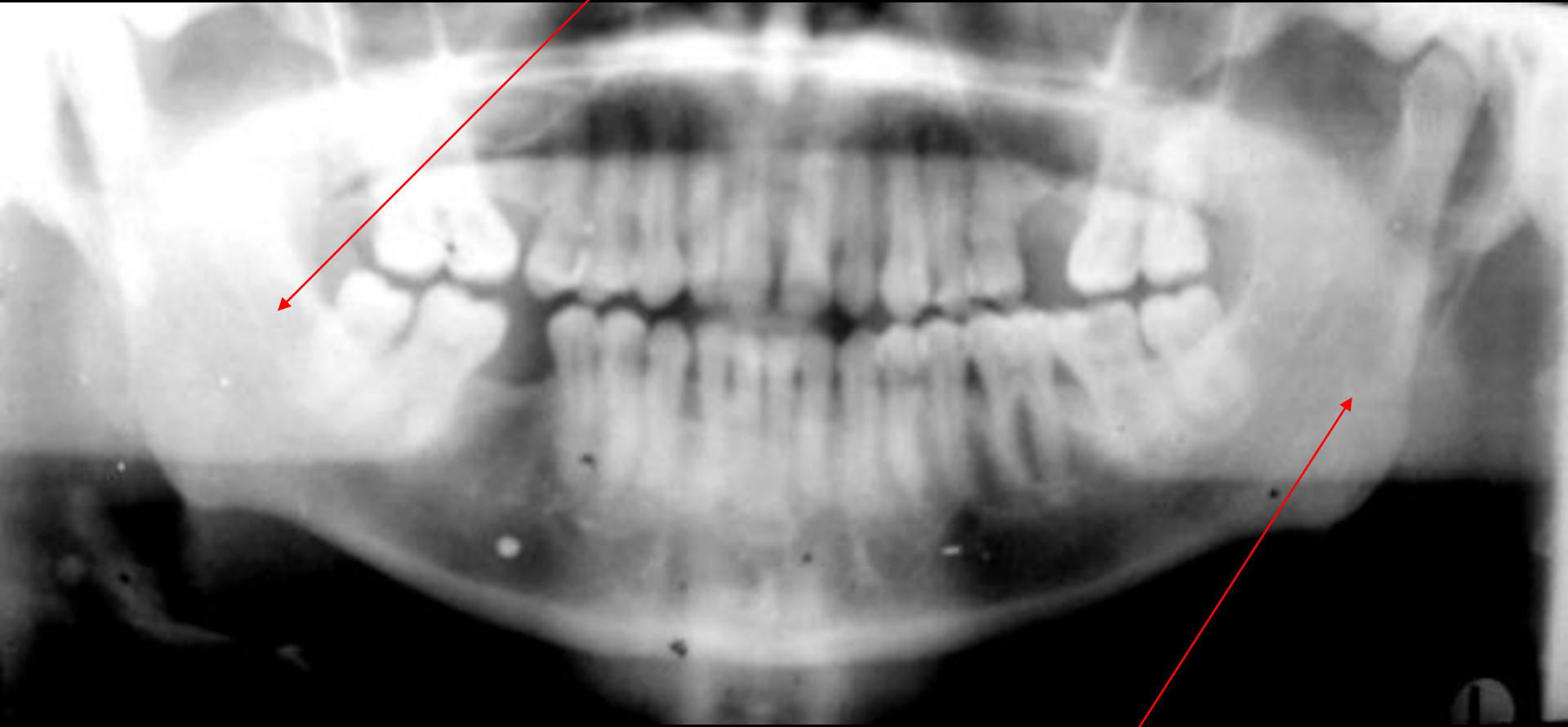


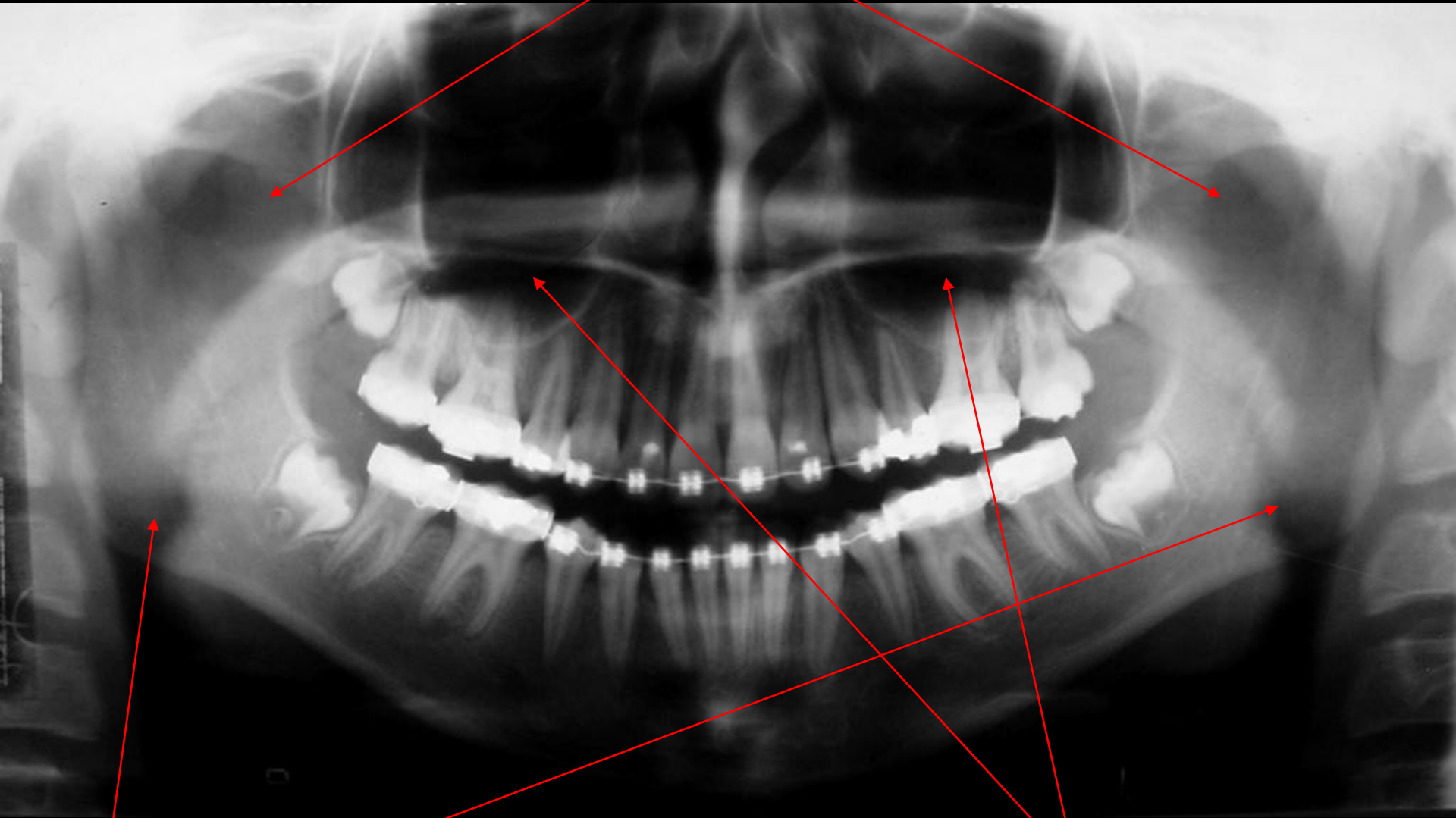
Imagen Fantasma de la Rama de la Mandíbula del lado contrario (del lado derecho)

**Radiolucencias
Relativas**



**Radiopacidades
Relativas**

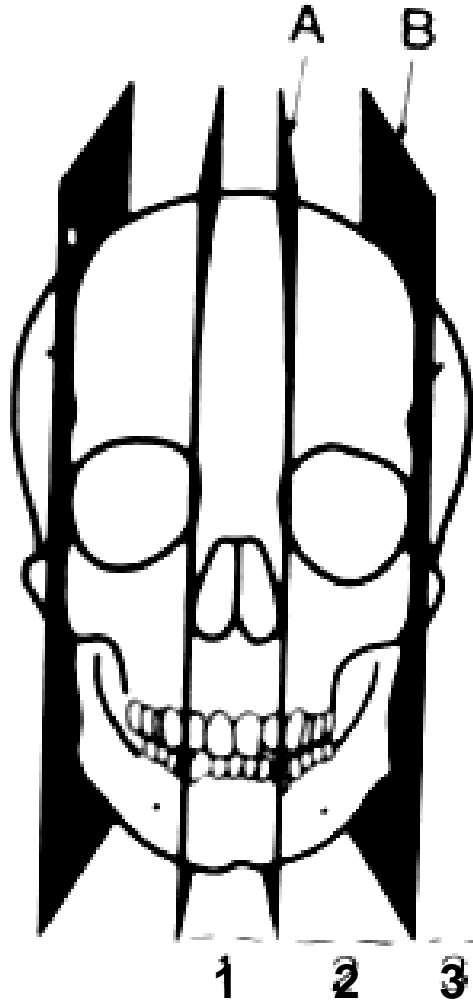
Espacio Aéreo Naso-Faríngeo



Espacio Aéreo Buco-Faríngeo

Espacio Aéreo Palatogloso

Division de la Radiografía Panorámica para su estudio



1. Zona Medial: desde el borde interno de la orbita al borde interno de la orbita del lado contrario.

2. Zona Paramedial: desde el borde interno de la orbita hasta el borde externo de la orbita de cada lado

3. Zona Lateral: desde el borde externo de la orbita hacia afuera.

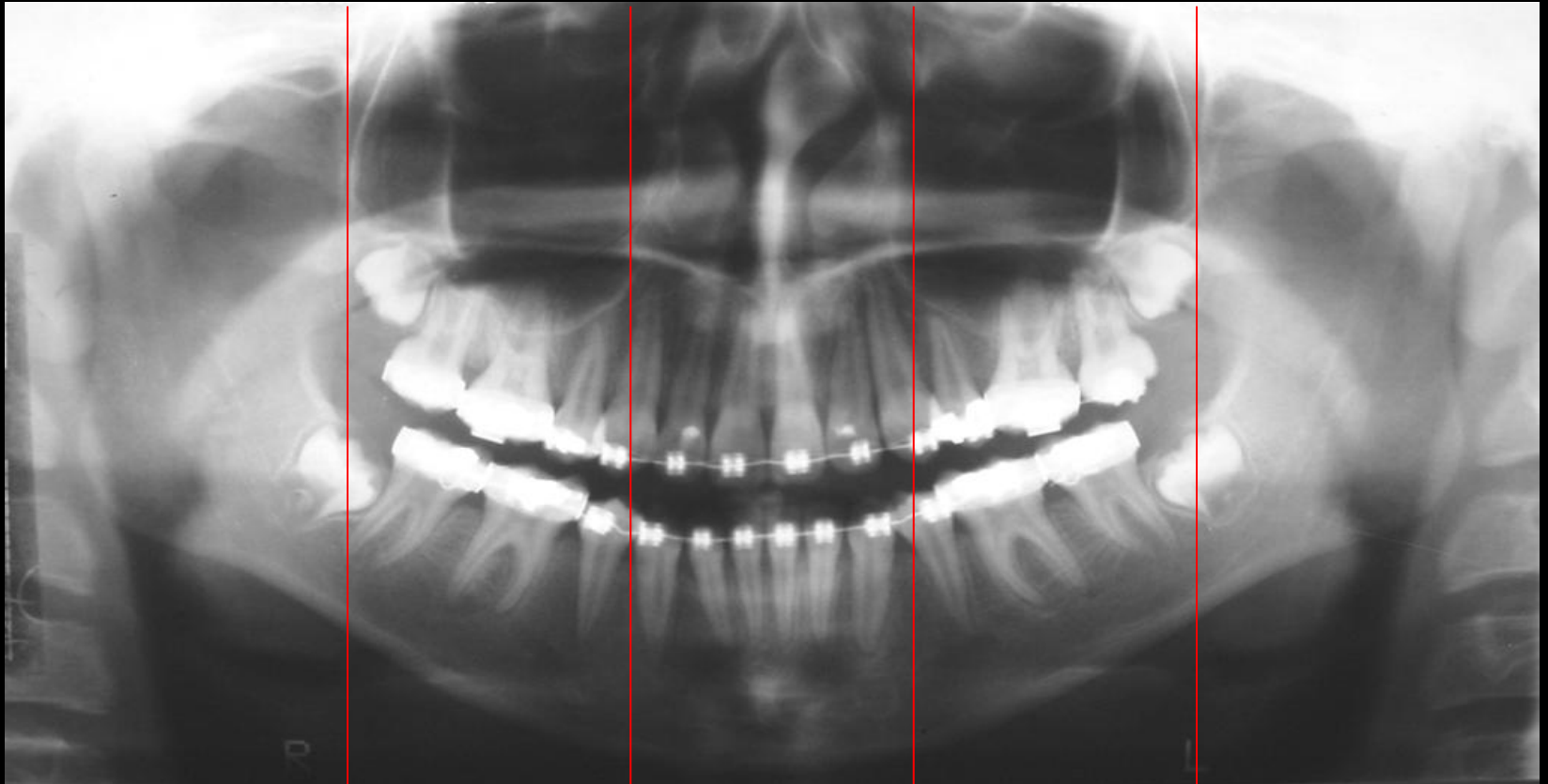
Zona Lateral

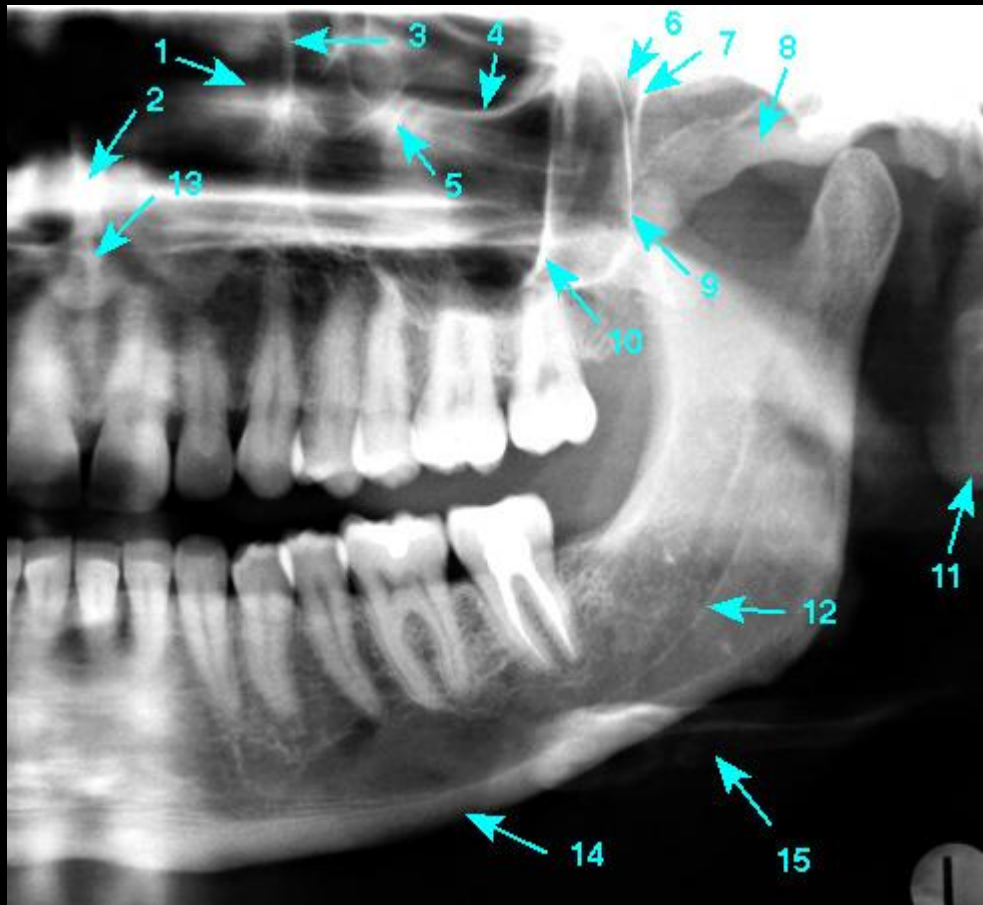
Zona Paramedial

Zona Medial

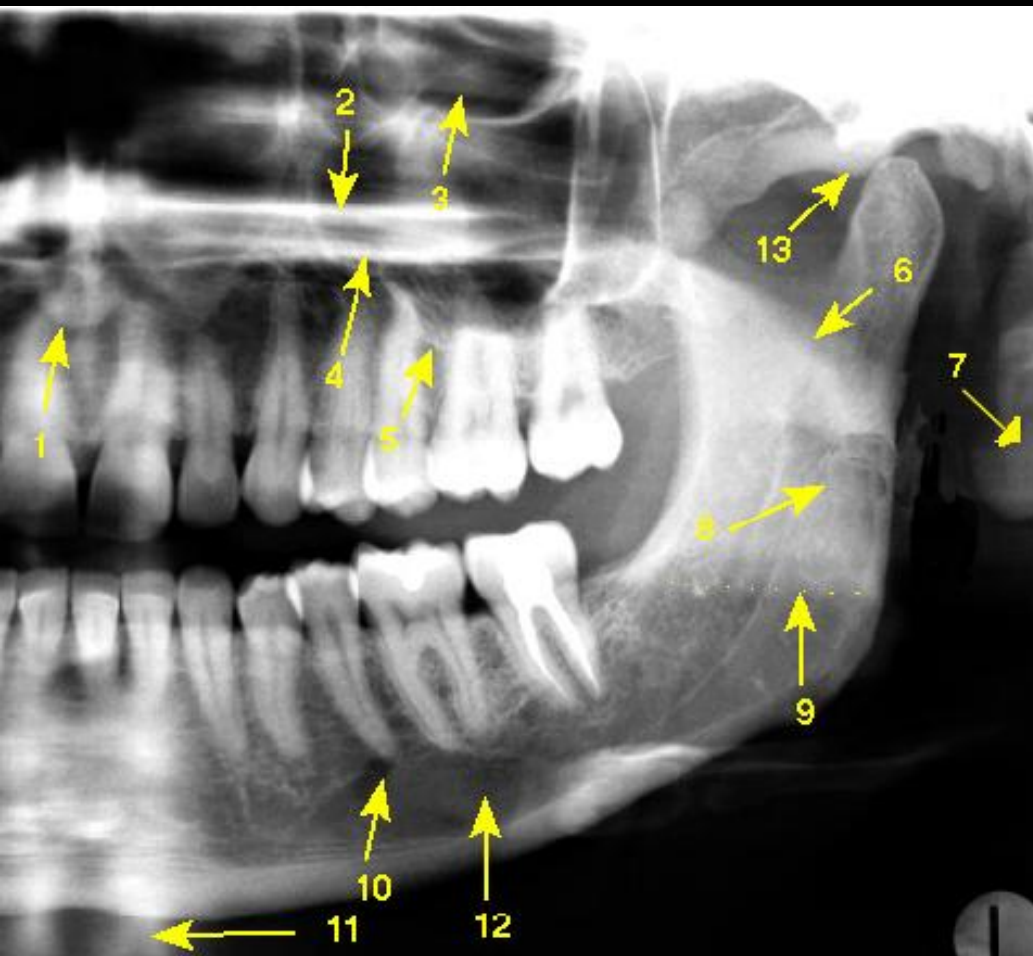
Zona Paramedial

Zona Lateral

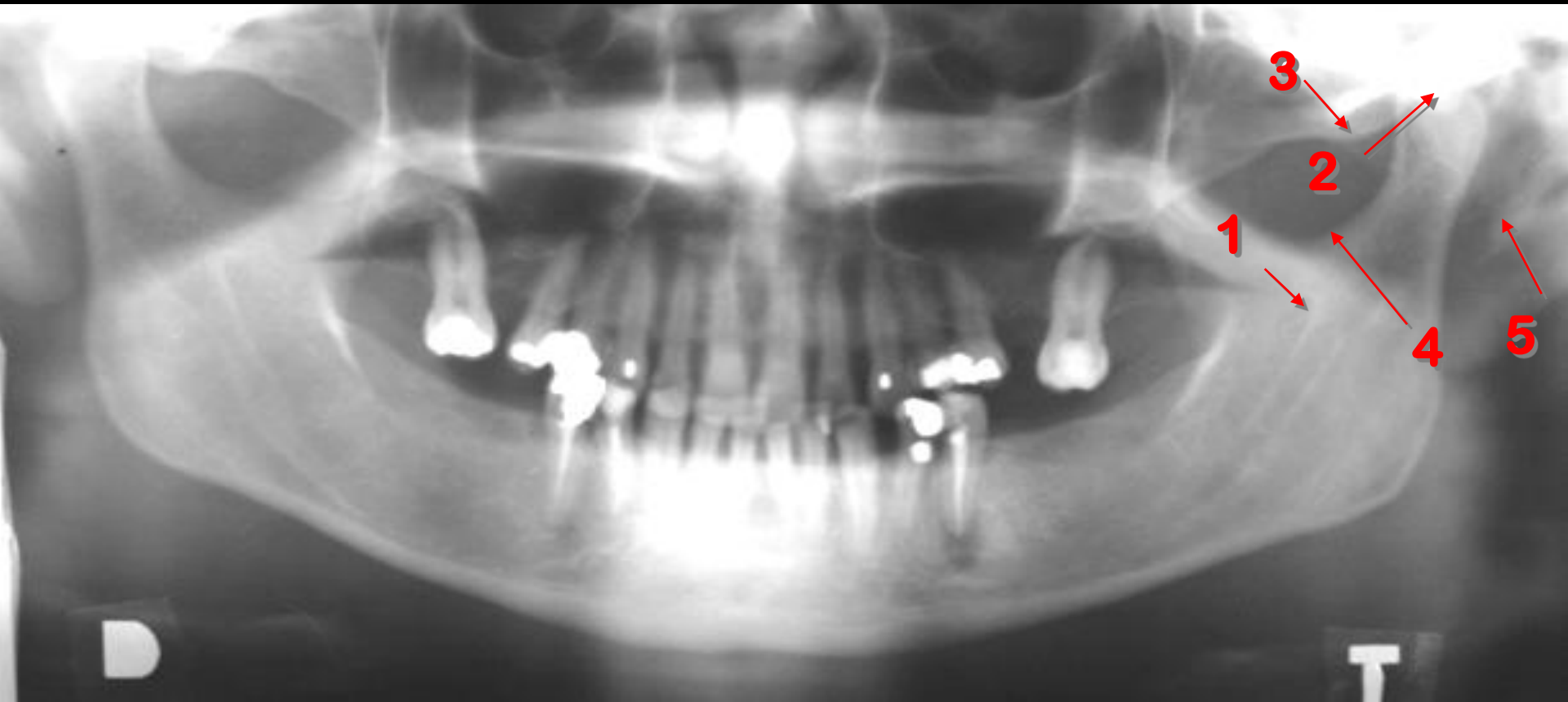




- 1.- Concha Nasal.
- 2.- Tabique o Septum Nasal.
- 3.- Pared lateral de la Cavity Nasal.
- 4.- Borde infraorbitario.
- 5.- Trayecto del Canal infraorbitario.
- 6.- Fosa Pterigomaxilar.
- 7.- Proceso Pterigoideo.
- 8.- Arco Cigomático.
- 9.- Pared posterior del Seno Maxilar
- 10.- Apófisis Cigomática.
- 11.- Lóbulo de la Oreja.
- 12.- Trayecto del Nervio Alveolar Inferior o Mandibular.
- 13.- Punta de la Nariz.
- 14.- Base de la Mandíbula.
- 15.- Imagen Real Doble del Hueso Hioides.



- 1.- Punta de la nariz.
- 2.- Piso de la Cavidad Nasal.
- 3.- Órbita.
- 4.- Paladar Óseo o Paladar Duro.
- 5.- Piso del Seno Maxilar.
- 6.- Paladar Blando.
- 7.- Lóbulo de la Oreja.
- 8.- Rama de la Mandíbula.
- 9.- Imagen fantasma de la rama de la Mandíbula del Lado Contrario.
- 10.- Foramen Mentoniano.
- 11.- Imagen Fantasma de la Columna cervical.
- 12.- Depresión sublingual



- 1.- Trayecto del canal del nervio alveolar inferior o mandibular.
- 2.- Cabeza Mandibular (Còndilo).
- 3.- Tubérculo Articular.
- 4.- Escotadura de la Mandíbula.
- 5.- Proceso Estiloideo.

**ESTE MATERIAL FUE PRODUCIDO EN LA
UNIVERSIDAD CENTRAL DE VENEZUELA
EN LA FACULTAD DE ODONTOLOGIA
EN LA CATEDRA DE RADIOLOGÍA.
EN EL AÑO 2007.**

POR LOS PROFESORES

**ROBERTO FERMIN
JUAN CARLOS MARTINEZ GOMEZ
MARIA EMILIA SCHEMEL
YAPUL SALDIVIA
THAMARA SANCHEZ**

**Y POR LA PREPARADORA
BACHILLER MARIA XIMENA ROJAS
QUIEN TUVO UNA PARTICIPACIÓN
IMPORTANTE EN LA ELABORACION
DEL PROYECTO**

**ÚLTIMA REVISIÓN: ABRIL 2013
PROF. CARLOS TORO**